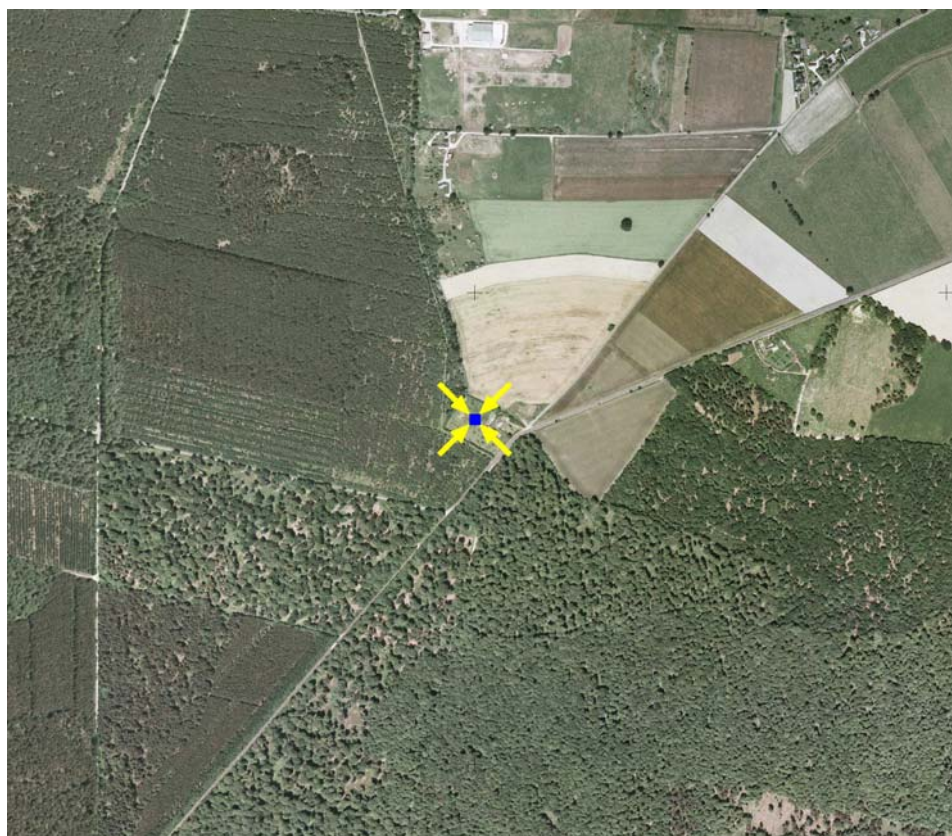


Station météorologique en forêt domaniale de Brotonne (Seine Maritime) PS 76

*Synthèse des paramètres climatiques
observés sur la période 1995-2004*

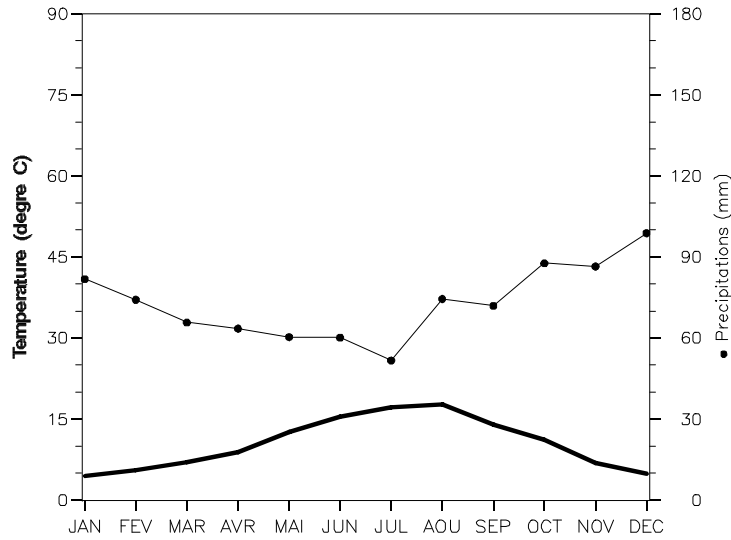
		Année	JAN	FEV	MARS	AVR	MAI	JUIN	JUIL	AOUT	SEPT	OCT	NOV	DEC
moyenne Tmoy		moyenne : 10.5 °C	4.5	5.6	7.1	8.9	12.6	15.4	17.1	17.7	14.0	11.1	7.0	4.8
moyenne Tmin		moyenne : 5.3 °C	1.1	1.5	2.3	3.0	6.2	8.9	10.7	11.2	8.0	6.7	3.0	1.6
moyenne Tmax		moyenne : 16.0 °C	8.0	9.9	12.6	14.9	19.1	21.8	23.7	25.2	20.9	16.5	11.3	8.1
Tmax absolue		record : 39.0 °C	16.7	21.1	22.3	25.3	31.4	34.9	35	39	31	26.6	18.5	17.3
Tmin absolue		record : -16.0 °C	-13.7	-12.4	-8.9	-7.1	-3.1	-1	2.8	2.2	-1.7	-8.3	-10.1	-16
Pluie		somme : 877 mm	82	74	66	64	60	60	52	75	72	88	87	99
hygrométrie dans l'air		moyenne : 82 %	86	82	81	77	78	78	78	79	83	87	89	89
Vent		moyenne : 1.8 m/s	2.1	2.3	2.0	2.0	1.7	1.6	1.6	1.3	1.4	1.6	1.5	1.9
Vmax absolue		record : 28 m/s	25	26	25	21	19	22	16	17	17	26	19	28
Rayonnement global		somme : 3469 MJ/m ²	77	131	256	378	507	521	527	435	305	185	92	54
ETP Penman		somme : 520 mm	15	20	28	51	73	83	86	72	43	26	12	11
Nombre de jours	de pluie	somme : 213.2 jours	20.5	18.5	18.3	15.7	14.5	13.6	13.0	14.8	17.3	22.6	23.0	21.4
	de gel avec Tmin<0	somme : 70.3 jours	12.7	11.2	11.3	8.4	2.1	0.2	0.0	0.0	0.5	3.1	8.5	12.3
	de gel avec Tmin<-5	somme : 12.7 jours	3.3	2.9	1.3	0.8	0.0	0.0	0.0	0.0	0.0	0.3	1.2	2.9
	de gel avec Tmin<-10	somme : 1.2 jour	0.6	0.3	0.0	0.0	0.0	0.0	0.0	0.0	0.0	0.0	0.1	0.2
	de chaleur avec Tmax>=25	somme : 38.1 jours	0.0	0.0	0.0	0.1	4.1	6.1	10.8	13.3	3.5	0.2	0.0	0.0
	de chaleur avec Tmax>=35	somme : 0.9 jour	0.0	0.0	0.0	0.0	0.0	0.0	0.0	0.1	0.8	0.0	0.0	0.0

Localisation du poste météorologique

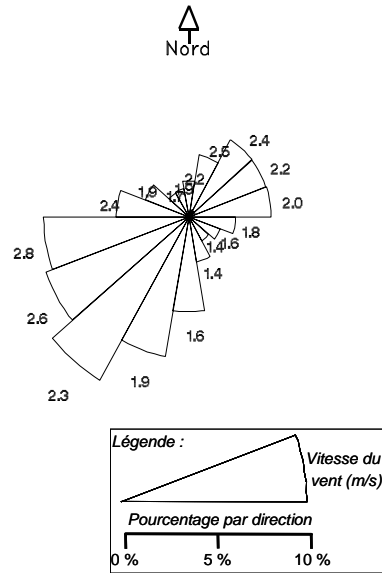


Distance entre placette et poste météo hors couvert = 1945 m

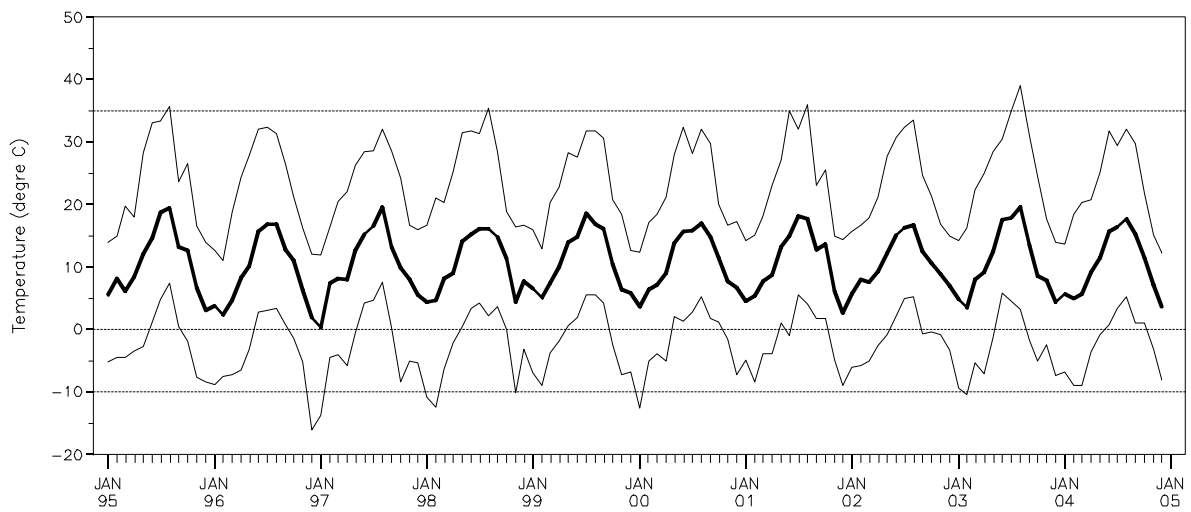
Diagramme ombrothermique



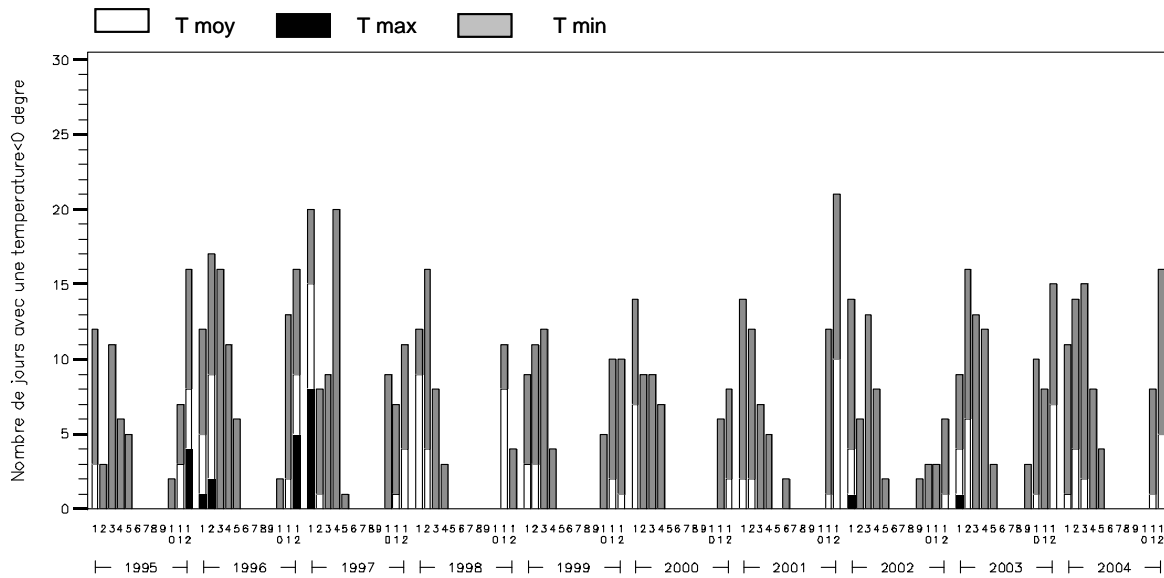
Fréquence (en %) et vitesse (en m/s) des vents en fonction de leur provenance



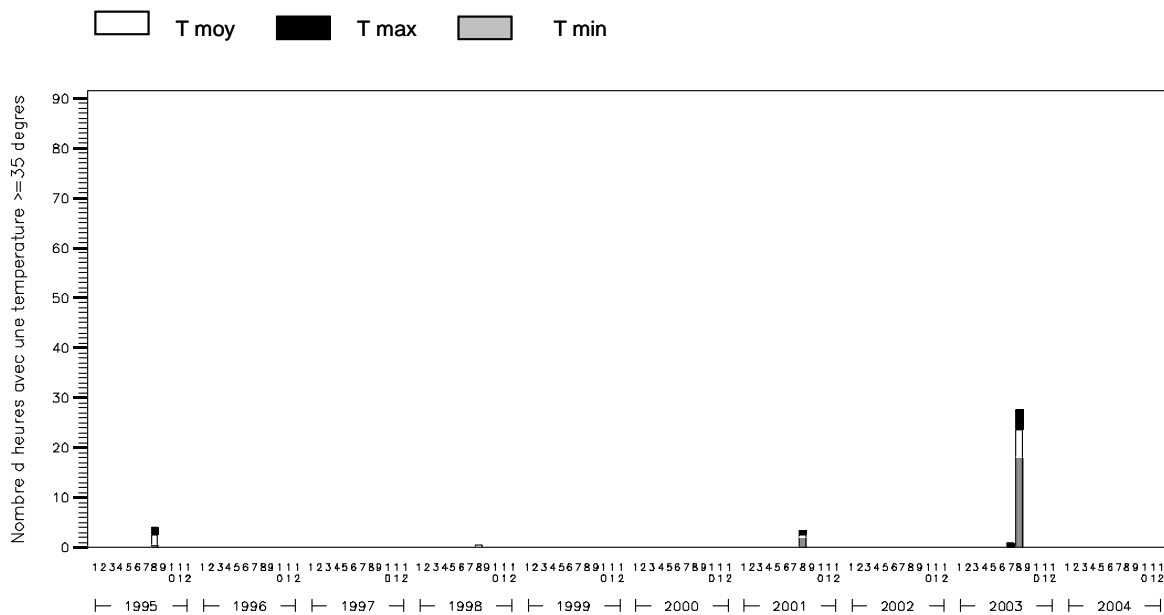
Evolution mensuelle des températures :
moyenne, minimum et maximum absolus



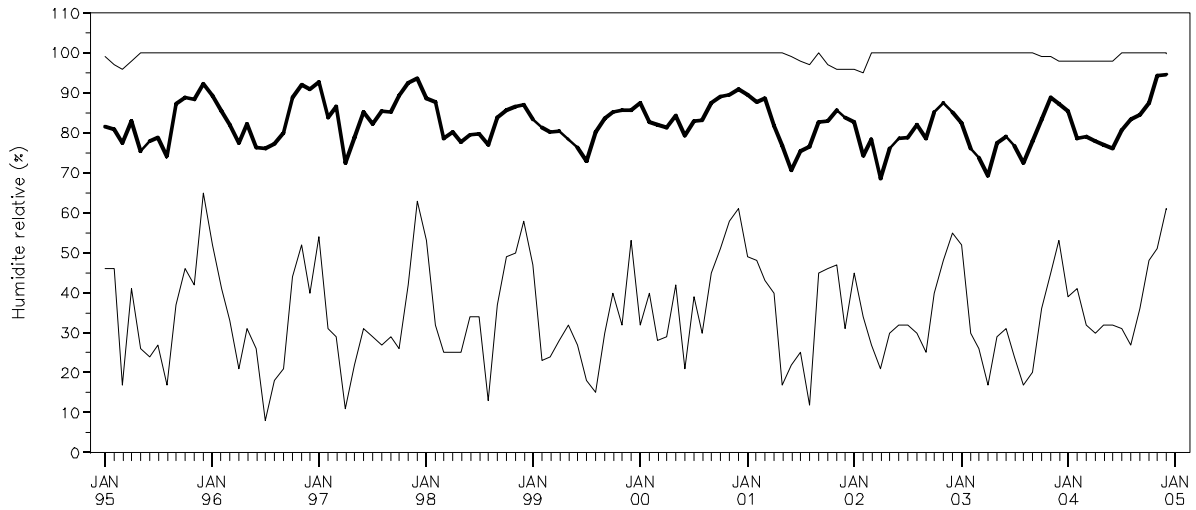
Cumul mensuel des jours caractérisés par une température inférieure à 0°C en considérant les températures journalières moyennes, les minimums et maximums absolus



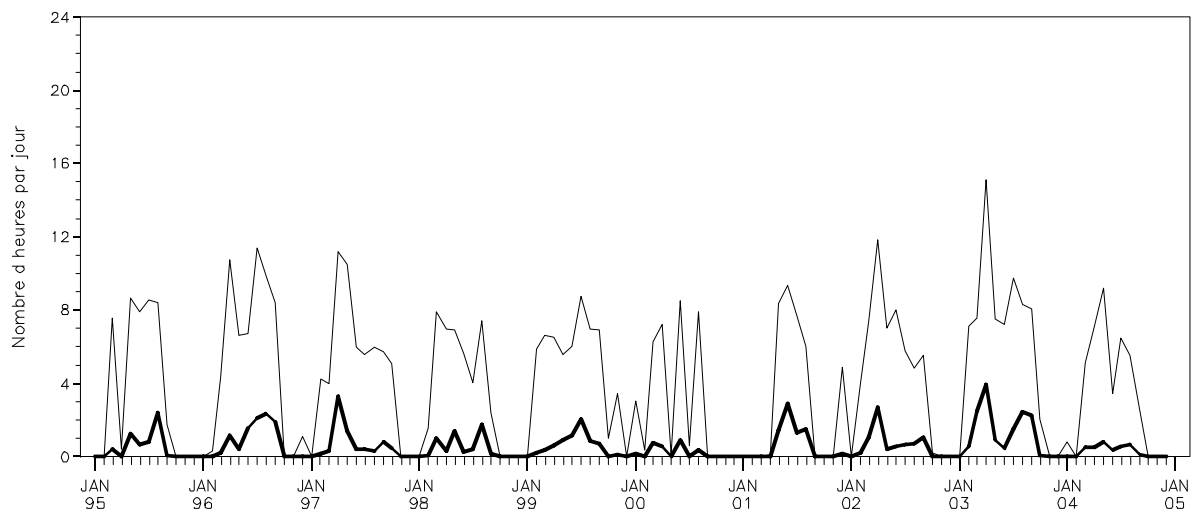
Cumul mensuel du nombre d'heures caractérisées par une température supérieure ou égale à 35°C en considérant les températures moyennes, les minimums et maximums absolus



*Evolution mensuelle de l'humidité relative :
moyenne, minimum et maximum*

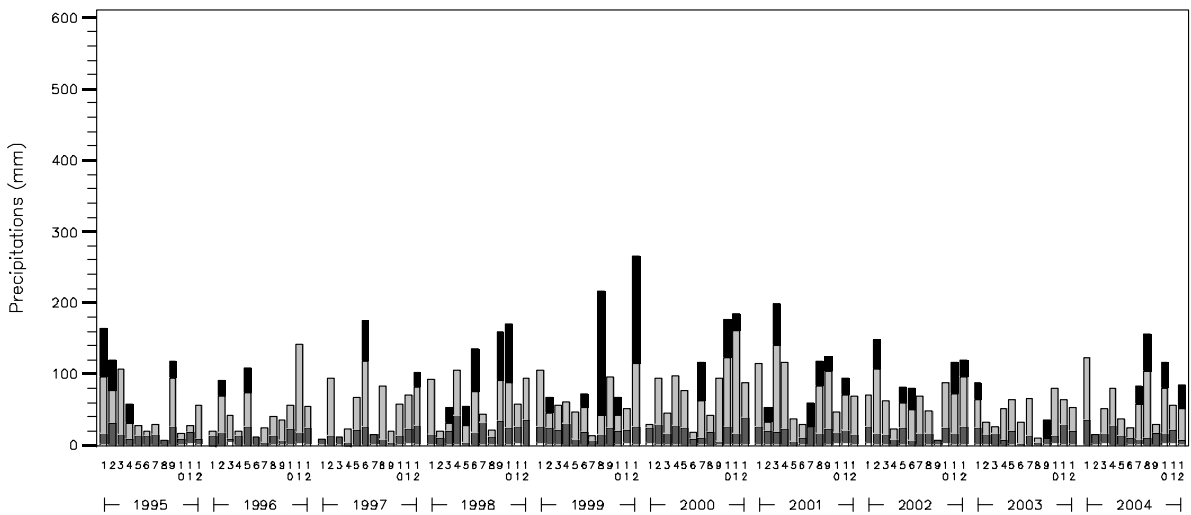


*Durée journalière d'humidité relative inférieure à 40% :
moyenne et maximum mensuels*

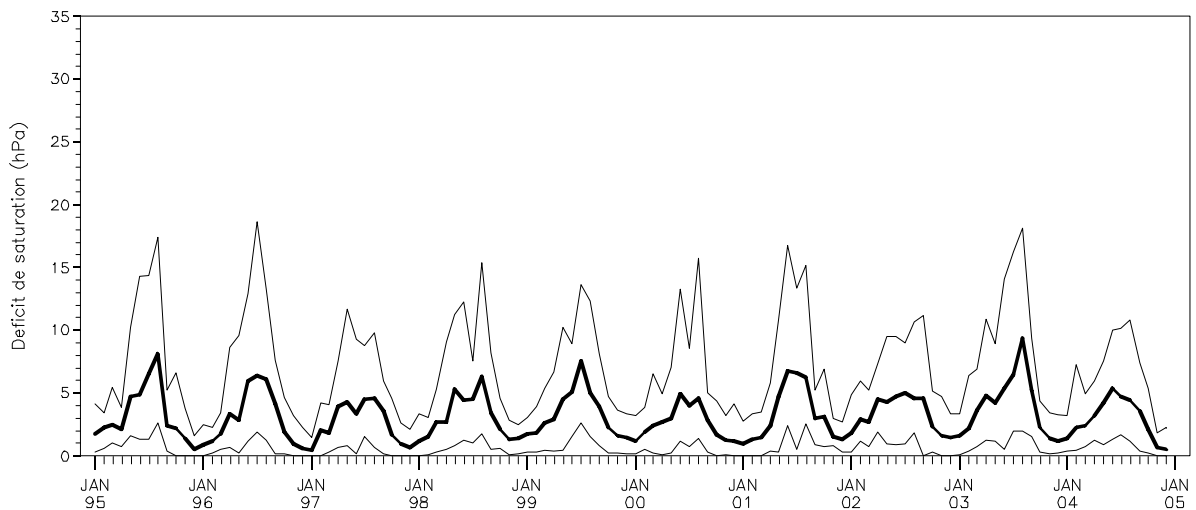


*Cumuls mensuels des précipitations (P)
en indiquant la contribution des quatre classes de cumuls journaliers*

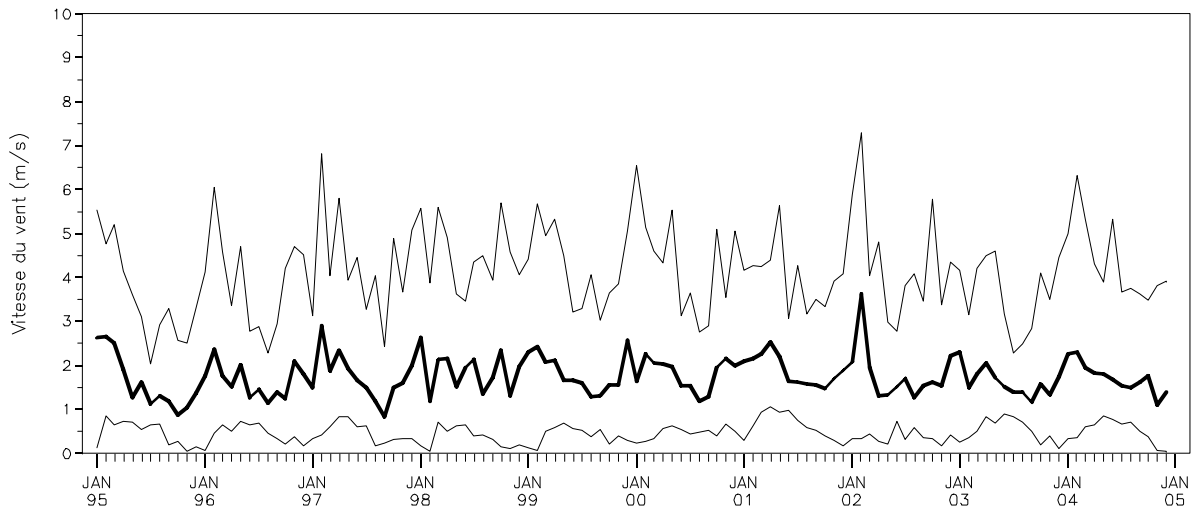
$P \geq 20\text{mm/j}$
 $5 \leq P < 20\text{mm/j}$
 $1 \leq P < 5\text{mm/j}$
 $0 \leq P < 1\text{mm/j}$



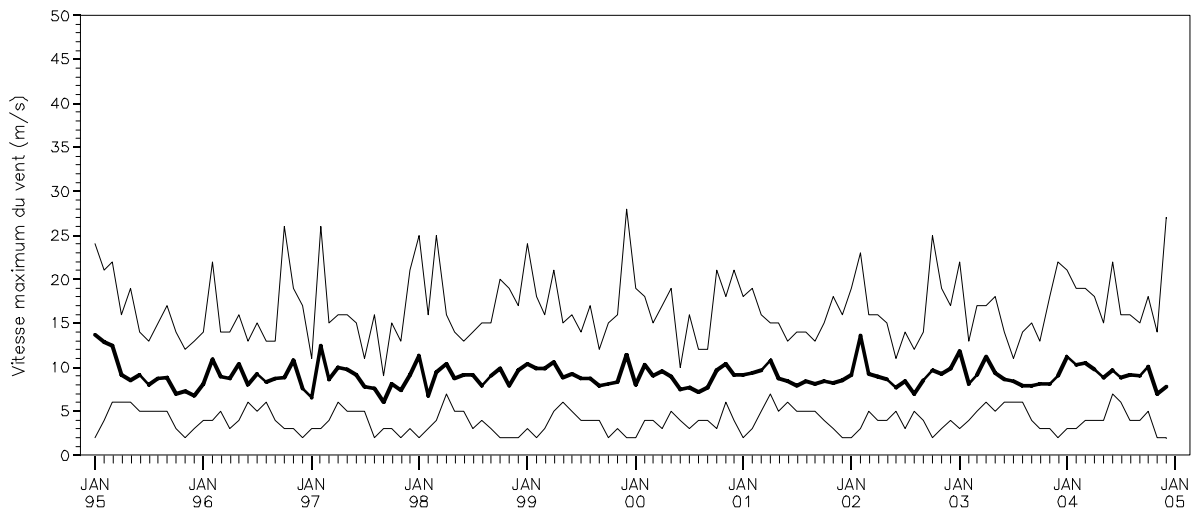
*Evolution mensuelle de la « sécheresse de l'air » en considérant le déficit de saturation journalier de l'air :
moyenne et déficits de saturation journaliers le plus faible et le plus élevé, par mois*



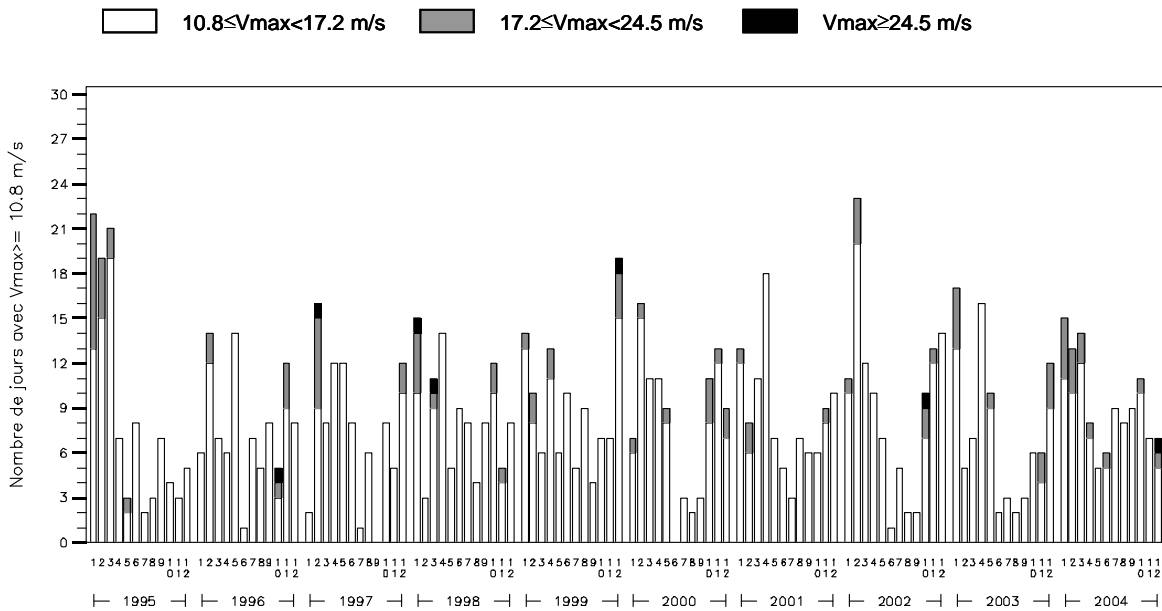
*Evolution mensuelle du vent en considérant la vitesse moyenne journalière :
moyenne et vitesses journalières la plus faible et la plus élevée, par mois*



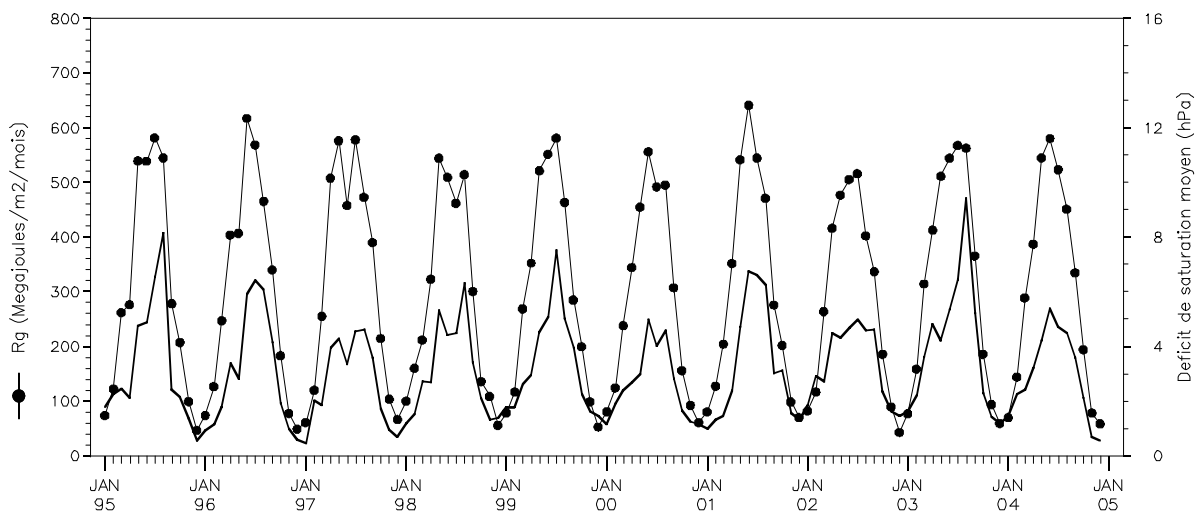
*Evolution mensuelle du vent en considérant la vitesse maximum journalière :
moyenne et vitesses journalières la plus faible et la plus élevée, par mois*



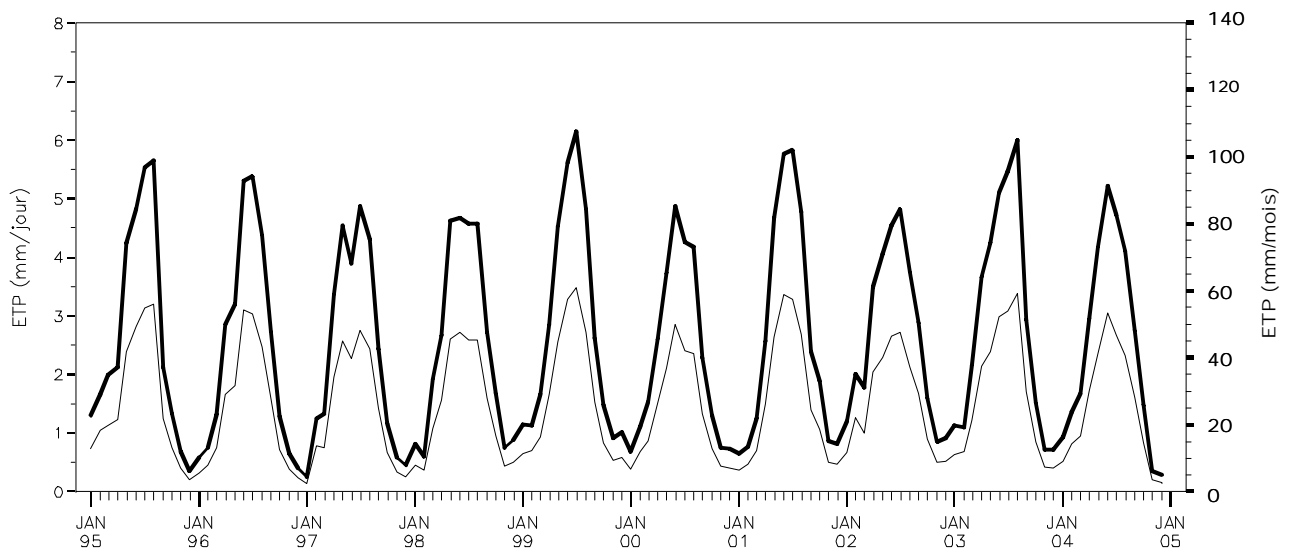
Nombre mensuel de jours avec une vitesse maximum du vent (V_{max}) supérieure ou égale à 10.8m/s en distinguant les jours avec $10.8 \leq V_{max} < 17.2$ m/s, $17.2 \leq V_{max} < 24.5$ m/s et $V_{max} \geq 24.5$ m/s



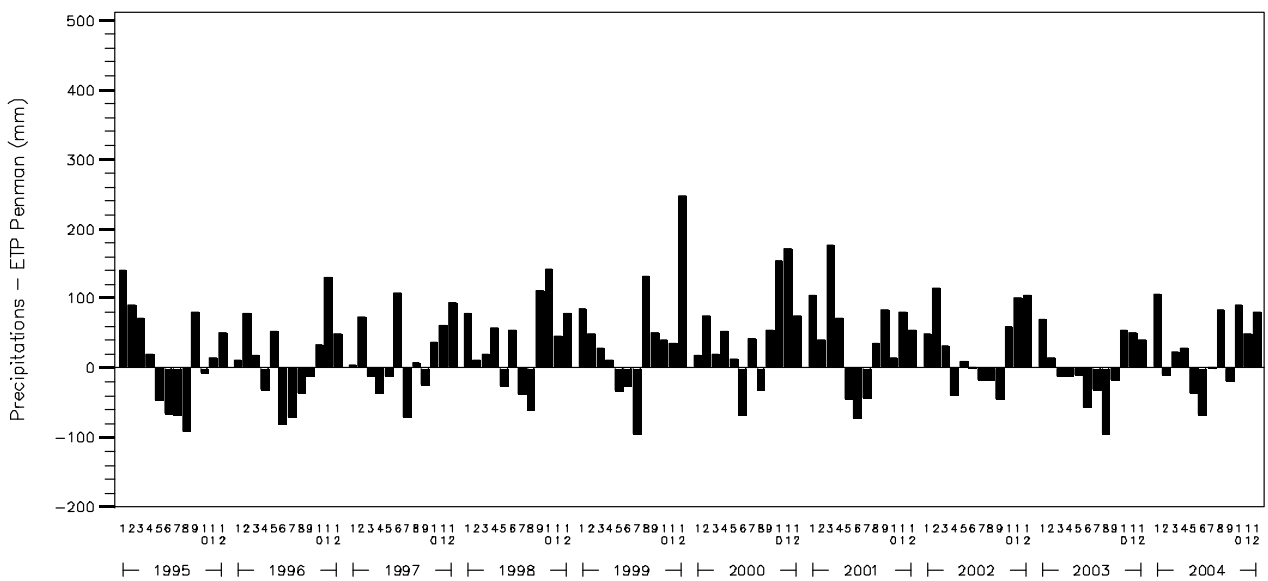
Cumul mensuel du rayonnement global
&
Moyenne mensuelle du déficit de saturation journalier moyen



Moyenne mensuelle et cumul mensuel de l'évapotranspiration potentielle (ETP Penman) :



Déficits hydriques mensuels potentiels = (précipitations-ETP Penman)



PS 76

Commentaires :

Quelques records enregistrés depuis 1995 dans la station PS 76

Jour le plus froid : le 29 décembre 1996 avec -16,0°C

Jour le plus chaud : le 10 août 2003 avec 39,0°C

Jour le plus pluvieux : le 5 juin 1998 avec 60,2 mm

Année la moins pluvieuse : 2003 avec 607 mm

Année la plus pluvieuse : 1999 avec 1121 mm

Jour avec le vent le plus violent : le 28 décembre 1999 avec 28,0 m/s

PS 76, station record du réseau RENECOFOR pour :

- **Ecart entre les cumuls des températures mensuelles de la saison de végétation de 2003 et la normale, le plus négatif du réseau avec, pour Tmin, -0,3°C.**
- **Quantité maximum de pluie mesurée sur une période de 6 minutes, la plus élevée du réseau avec 72,0 mm.**

PS 76, seconde place du réseau RENECOFOR pour :

- **Ecart entre les cumuls des températures mensuelles de la saison de végétation de 2003 et la normale, le plus petit du réseau avec, pour Tmoy, 4,6°C (après CHS10).**
- **Rayonnement global, le plus faible du réseau avec en moyenne 3469 MJ/m² (après EPC 08).**