

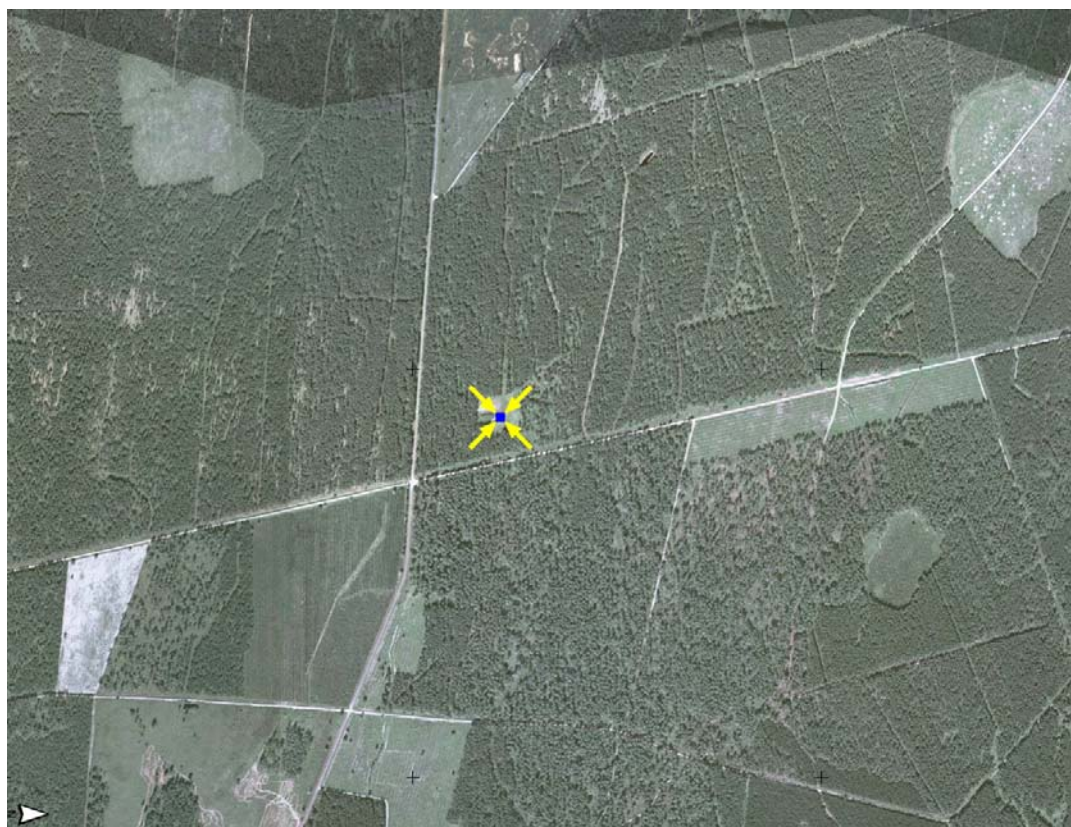
Station météorologique en forêt communale de Losse (Landes)

PM 40c

*Synthèse des paramètres climatiques
observés sur la période 1996-2004*

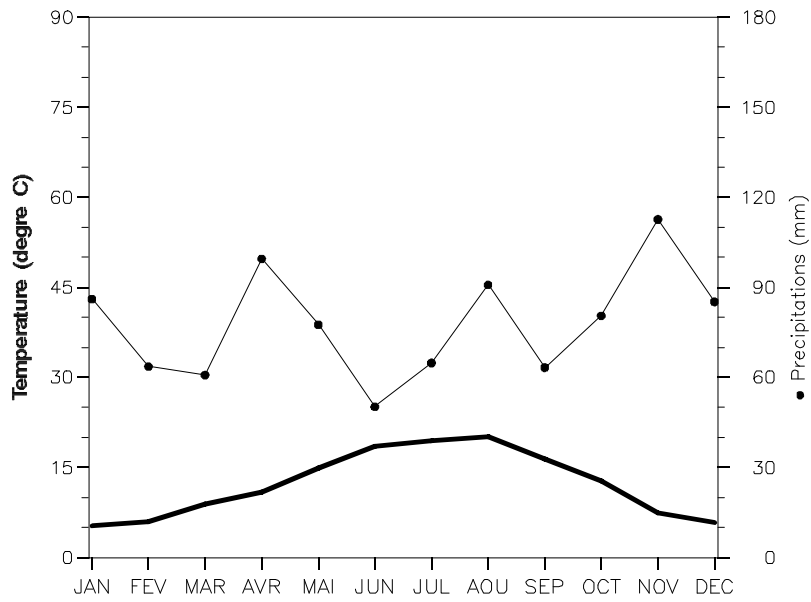
		Année	JAN	FEV	MARS	AVR	MAI	JUIN	JUIL	AOUT	SEPT	OCT	NOV	DEC
moyenne Tmoy	moyenne : 12.2 °C		5.4	5.9	8.9	10.9	15.0	18.5	19.4	20.1	16.3	12.8	7.5	5.9
moyenne Tmin	moyenne : 7.0 °C		1.7	1.5	3.1	5.1	9.0	12.2	13.2	14.1	10.1	8.2	3.6	2.4
moyenne Tmax	moyenne : 19.0 °C		10.8	12.2	16.7	18.2	22.2	25.6	26.8	27.9	24.5	19.8	13.1	10.8
Tmax absolue	record : 40.6 °C		19.5	24.5	26	28.5	34.8	39	38.4	40.6	33.7	32	22.9	19.1
Tmin absolue	record : -11.9 °C		-10.5	-9.8	-7.2	-6	-1.4	3.1	5.5	3.9	-0.3	-5.4	-11.9	-10
Pluie	somme : 935 mm		86	64	61	100	78	50	65	91	63	81	113	85
hygrométrie dans l'air	moyenne : 81 %		87	85	76	73	73	72	76	78	80	87	92	93
Vent	moyenne : -		-	-	-	-	-	-	-	-	-	-	-	-
Vmax absolue	record : -		-	-	-	-	-	-	-	-	-	-	-	-
Rayonnement global	somme : -		-	-	-	-	-	-	-	-	-	-	-	-
ETP Penman	somme : -		-	-	-	-	-	-	-	-	-	-	-	-
Nombre de jours	de pluie	somme : 201.9 jours	21.4	18.4	15.2	16.7	14.8	8.9	11.0	15.0	14.6	21.8	21.2	22.9
	de gel avec Tmin<0	somme : 48.6 jours	10.4	10.6	8.4	3.2	0.1	0.0	0.0	0.0	0.1	1.1	6.0	8.6
	de gel avec Tmin<-5	somme : 5.2 jours	1.3	1.2	0.3	0.1	0.0	0.0	0.0	0.0	0.0	0.1	1.0	1.1
	de gel avec Tmin<-10	somme : 0.3 jour	0.2	0.0	0.0	0.0	0.0	0.0	0.0	0.0	0.0	0.0	0.1	0.0
	de chaleur avec Tmax>=25	somme : 86.2 jours	0.0	0.0	0.4	1.9	9.4	15.6	20.2	22.4	13.0	3.2	0.0	0.0
	de chaleur avec Tmax>=35	somme : 3.8 jours	0.0	0.0	0.0	0.0	0.0	0.7	0.7	2.4	0.0	0.0	0.0	0.0

Localisation du poste météorologique

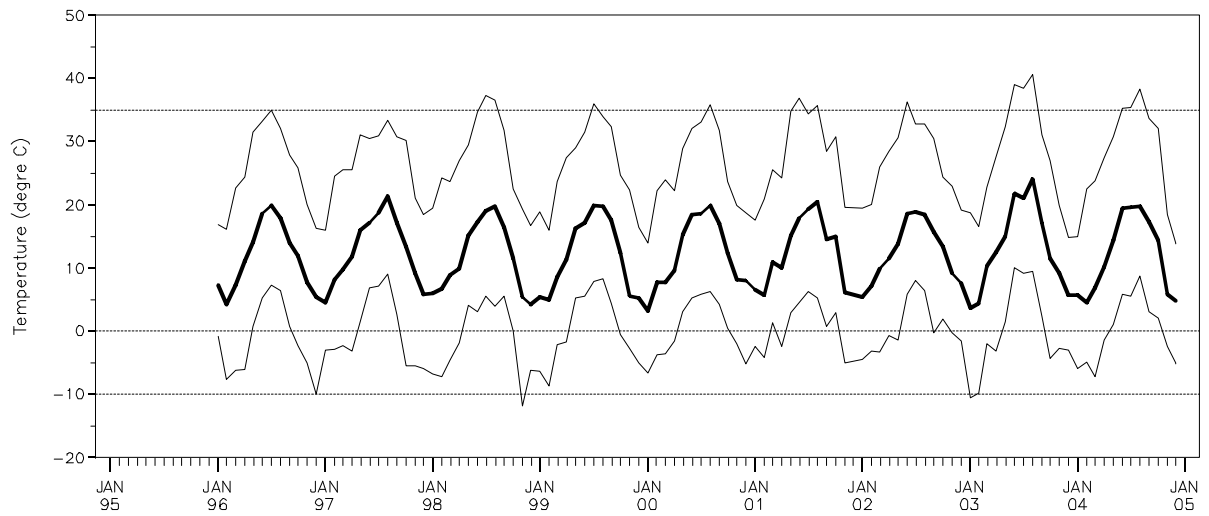


Distance entre placette et poste météo hors couvert = 717 m

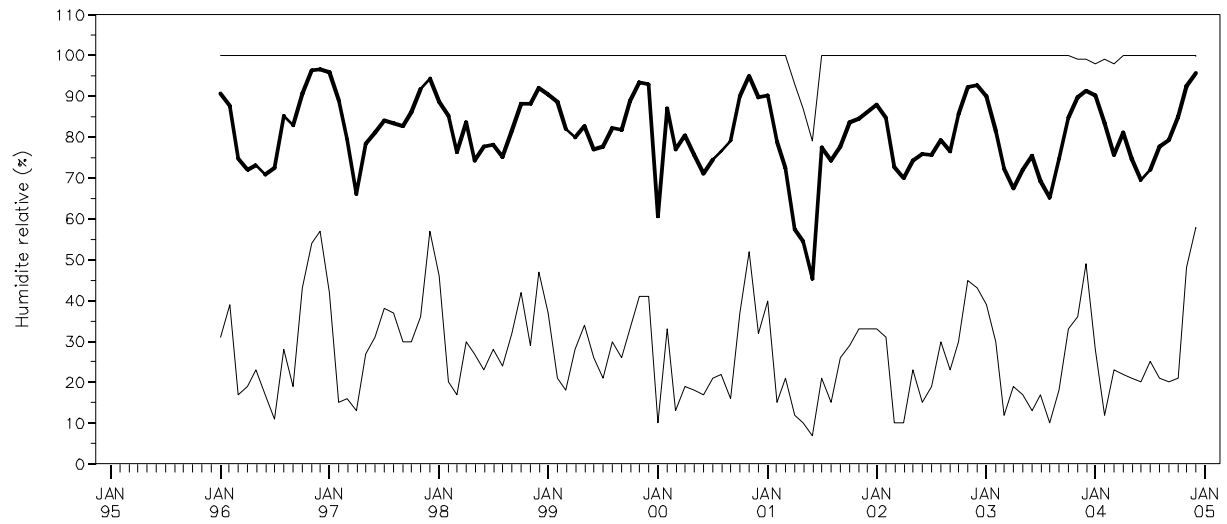
Diagramme ombrothermique



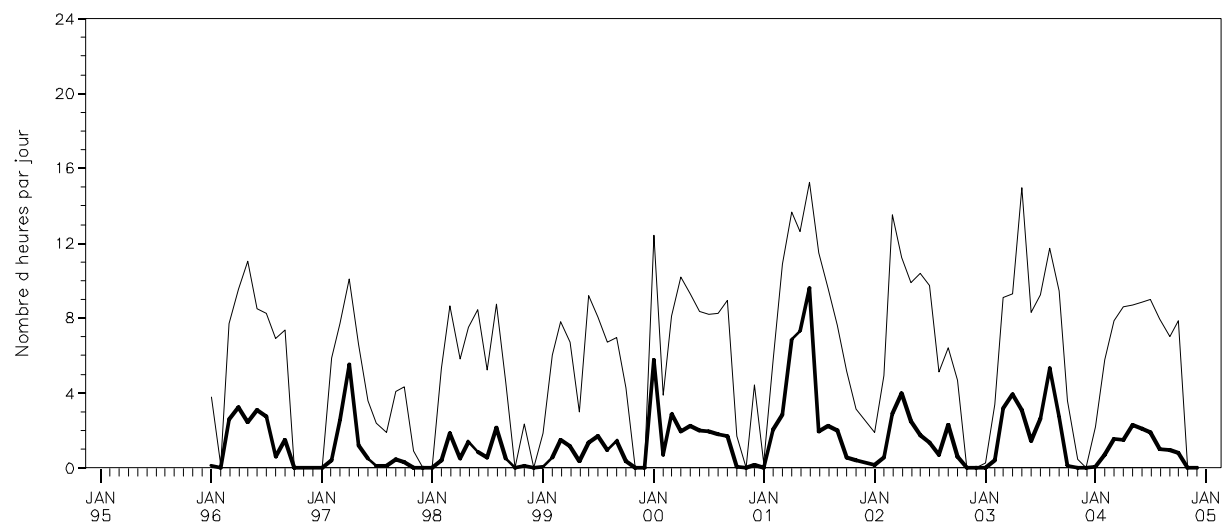
Evolution mensuelle des températures :
moyenne, minimum et maximum absolus



Evolution mensuelle de l'humidité relative :
moyenne, minimum et maximum

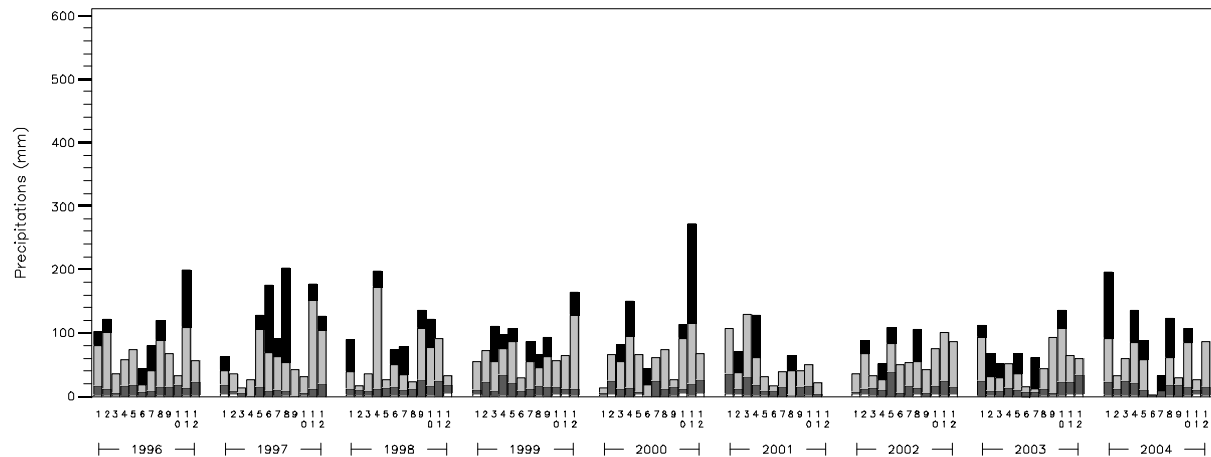


Durée journalière d'humidité relative inférieure à 40% :
moyenne et maximum mensuels

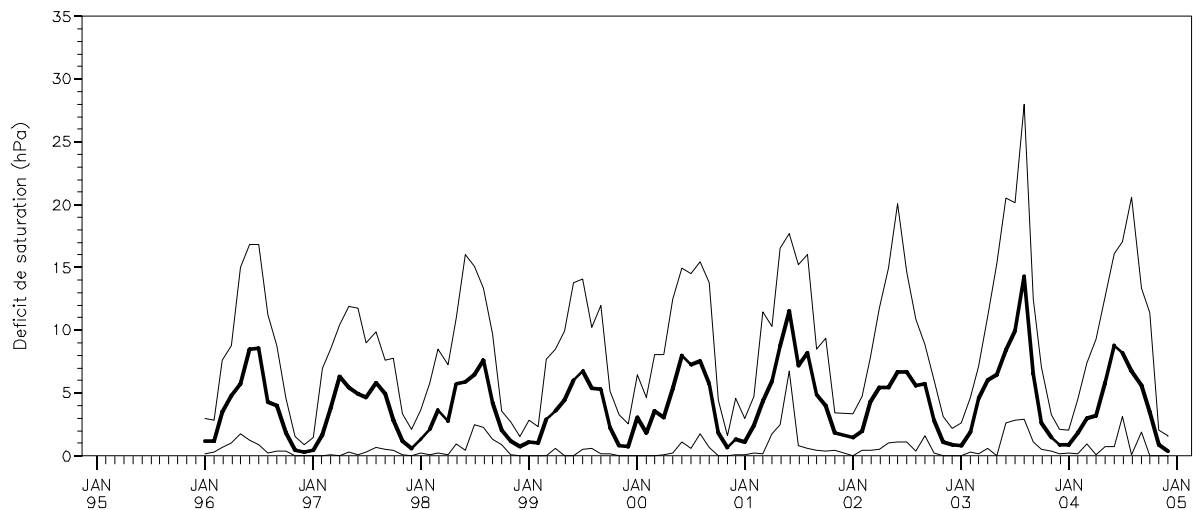


*Cumuls mensuels des précipitations (P)
en indiquant la contribution des quatre classes de cumuls journaliers*

■ $P \geq 20\text{mm/j}$ ■ $5 \leq P < 20\text{mm/j}$ ■ $1 \leq P < 5\text{mm/j}$ ■ $0 \leq P < 1\text{mm/j}$



*Evolution mensuelle de la « sécheresse de l'air » en considérant le déficit de saturation journalier de l'air :
moyenne et déficits de saturation journaliers le plus faible et le plus élevé, par mois*



Commentaires :

Quelques records enregistrés depuis 1996 dans la station PM 40c

Jour le plus froid : le 22 novembre 1998 avec -11,9°C

Jour le plus chaud : le 4 août 2003 avec 40,6°C

Jour le plus pluvieux : le 10 août 1997 avec 74,4 mm

Année la moins pluvieuse : 2001 avec 700 mm

Année la plus pluvieuse : 1997 avec 1111 mm

PM 40c, station record du réseau RENECOFOR pour :

- **Cumul mensuel maximum du nombre de jours caractérisés par une température strictement inférieure à 0°C, le plus petit du réseau**
 - * pour Tmoy : 6 jours ;
 - * pour Tmax : 1 jour (*ex aequo* HET 64).
- **Cumul mensuel maximum du nombre d'heures caractérisées par une température supérieure ou égale à 35°C, le plus élevé du réseau**
 - * pour Tmin : 56 heures ;
 - * pour Tmoy : 67 heures ;
 - * pour Tmax : 85 heures.

PM 40c, seconde place du réseau RENECOFOR pour :

- **Record de chaleur absolu, le plus extrême du réseau avec 40,6°C (après CHP 40).**
- **Cumul annuel moyen du nombre de jours caractérisés par une température strictement inférieure à 0°C, le plus petit du réseau avec, pour Tmax, 0,3 jour (après HET 64).**
- **Humidité relative mensuelle moyennée pour spécifier 12 mois d'un lieu donné, la plus élevée du réseau avec 93,2 %, en décembre (après EPC 08).**