

Station météorologique en forêt communale de Gamarde (Landes)

CHP 40

*Synthèse des paramètres climatiques
observés sur la période 1996-2004*

	Année	JAN	FEV	MARS	AVR	MAI	JUIN	JUIL	AOUT	SEPT	OCT	NOV	DEC	
moyenne Tmoy	moyenne : 12.5 °C	5.4	6.2	9.4	11.5	15.4	18.5	19.5	20.3	16.6	13.2	8.0	5.7	
moyenne Tmin	moyenne : 7.0 °C	0.8	1.1	3.0	5.5	9.4	12.6	13.6	14.6	10.5	8.3	3.7	1.4	
moyenne Tmax	moyenne : 19.6 °C	11.9	13.2	17.6	18.8	22.4	25.5	26.5	27.8	24.9	20.7	13.9	11.5	
Tmax absolue	record : 40.9 °C	21.4	24.4	25.9	28.3	35.2	36.9	36.4	40.9	32.4	32.1	24.9	23	
Tmin absolue	record : -12.8 °C	-8.6	-8.7	-6.8	-5	0	4.6	6.3	4	0.5	-4.6	-9.7	-12.8	
Pluie	somme : 1161 mm	104	93	82	99	104	68	73	86	84	126	139	104	
hygrométrie dans l'air	moyenne : 84 %	89	86	79	79	79	78	80	82	84	89	92	92	
Vent	moyenne : -	-	-	-	-	-	-	-	-	-	-	-	-	
Vmax absolue	record : -	-	-	-	-	-	-	-	-	-	-	-	-	
Rayonnement global	somme : -	-	-	-	-	-	-	-	-	-	-	-	-	
ETP Penman	somme : -	-	-	-	-	-	-	-	-	-	-	-	-	
Nombre de jours	de pluie	somme : 196.8 jours	21.8	17.3	14.0	16.9	16.2	10.4	9.9	13.9	15.7	19.3	21.0	20.3
	de gel avec Tmin<0	somme : 56.8 jours	14.0	13.2	8.9	2.7	0.0	0.0	0.0	0.0	0.0	0.6	6.0	11.4
	de gel avec Tmin<-5	somme : 7.3 jours	2.6	1.3	0.3	0.0	0.0	0.0	0.0	0.0	0.0	0.0	0.8	2.3
	de gel avec Tmin<-10	somme : 0.6 jour	0.0	0.0	0.0	0.0	0.0	0.0	0.0	0.0	0.0	0.0	0.0	0.6
	de chaleur avec Tmax>=25	somme : 90.8 jours	0.0	0.0	0.6	2.8	9.8	15.6	19.9	23.3	14.2	4.7	0.0	0.0
	de chaleur avec Tmax>=35	somme : 3.2 jours	0.0	0.0	0.0	0.0	0.1	0.9	0.6	1.7	0.0	0.0	0.0	0.0

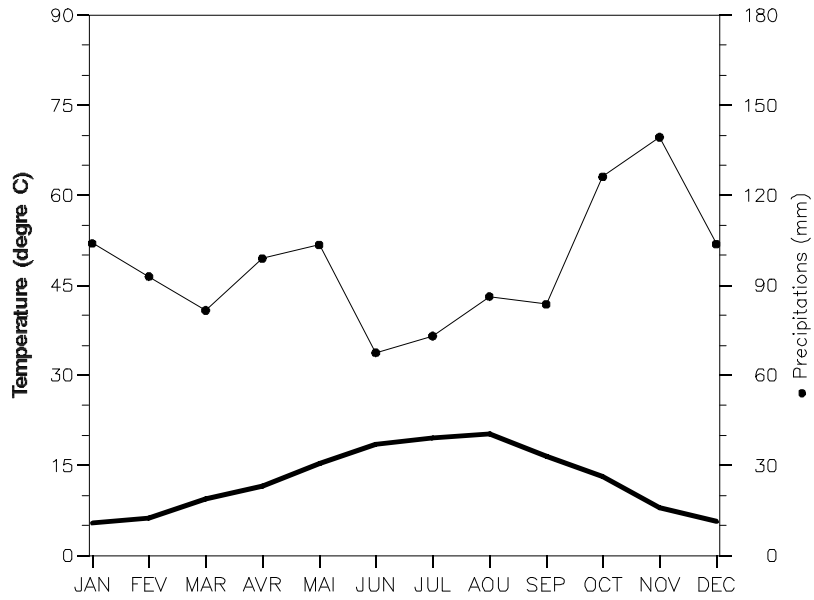
Localisation du poste météorologique



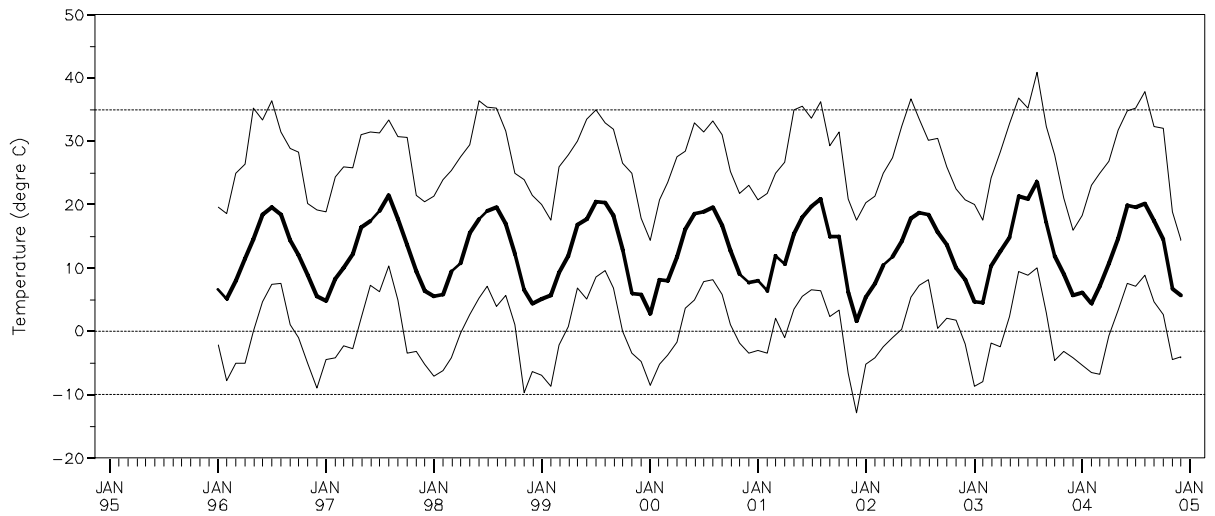
Distance entre placette et poste météo hors couvert = 270 m

CHP 40

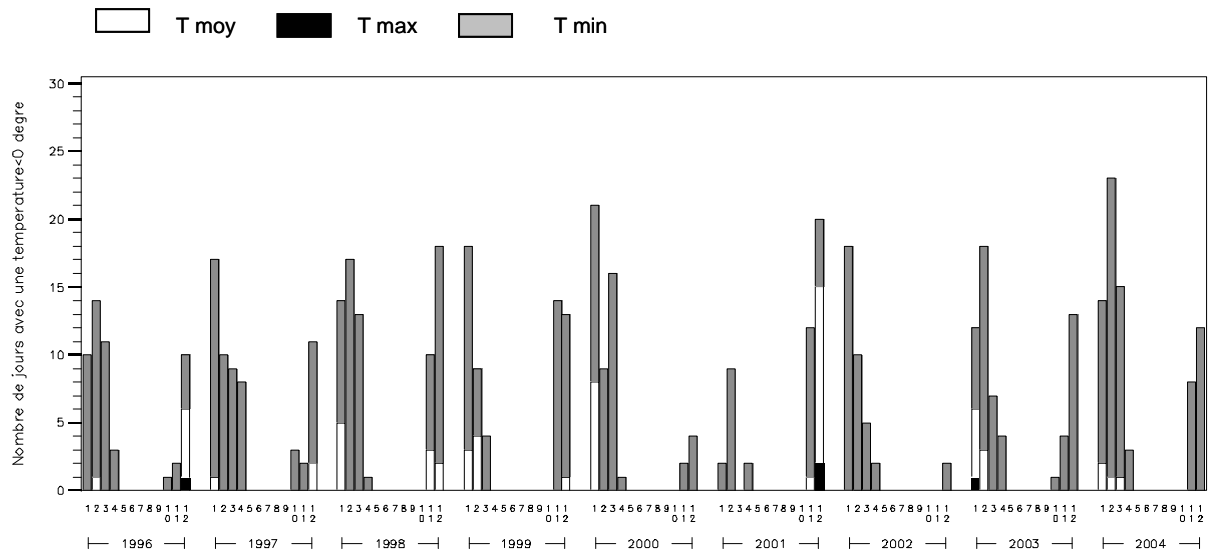
Diagramme ombrothermique



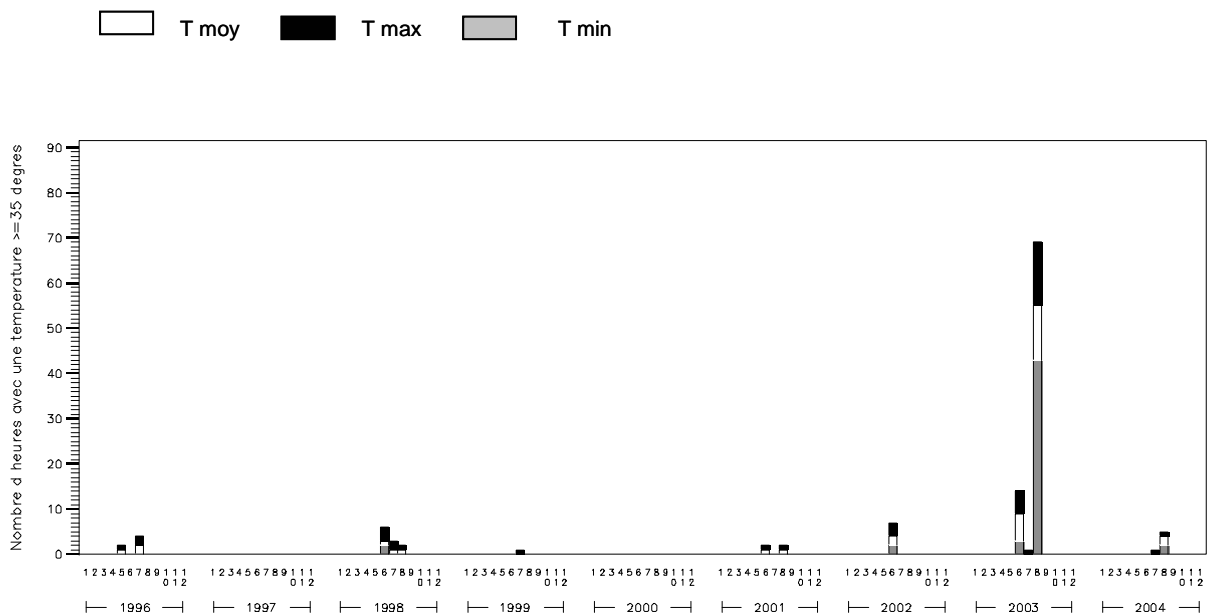
Evolution mensuelle des températures :
moyenne, minimum et maximum absolus



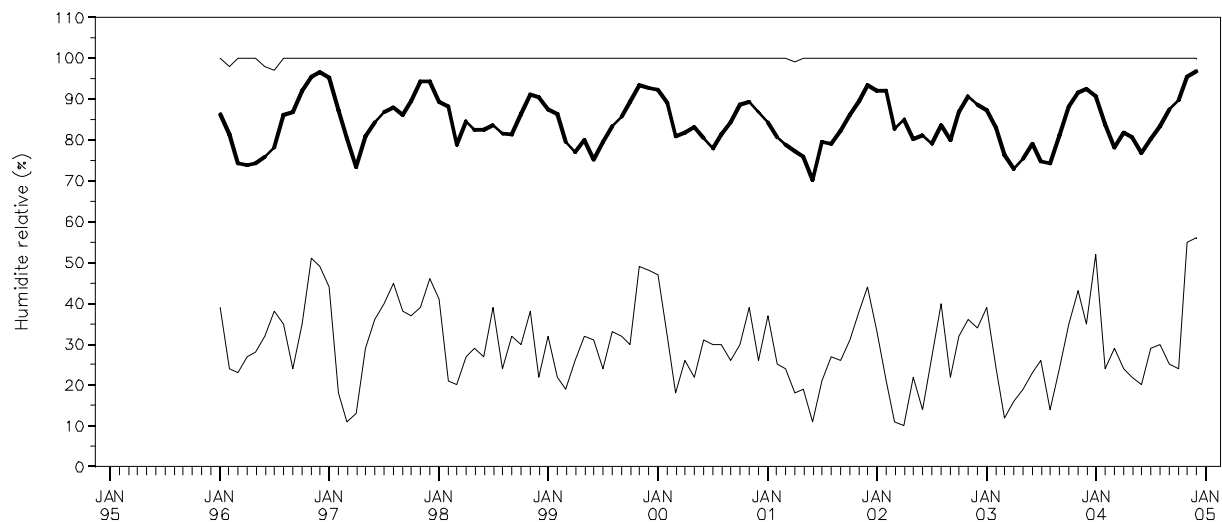
Cumul mensuel des jours avec une température inférieure à 0°C en considérant les températures journalières moyennes, les minimums et maximums absolus



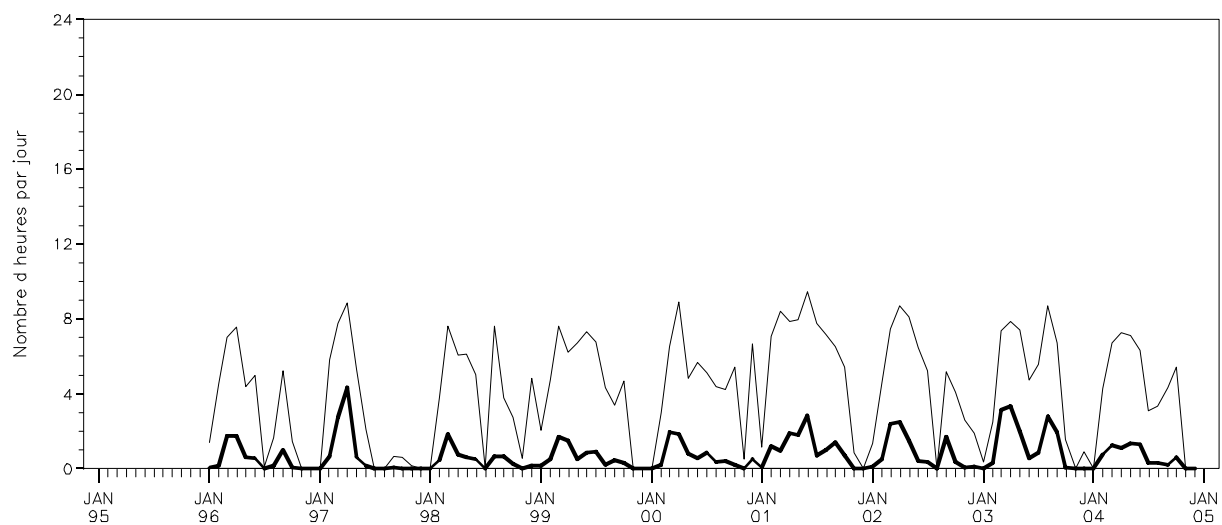
Cumul mensuel du nombre d'heures caractérisées par une température supérieure ou égale à 35°C en considérant les températures moyennes, les minimums et maximums absolus



*Evolution mensuelle de l'humidité relative :
moyenne, minimum et maximum*

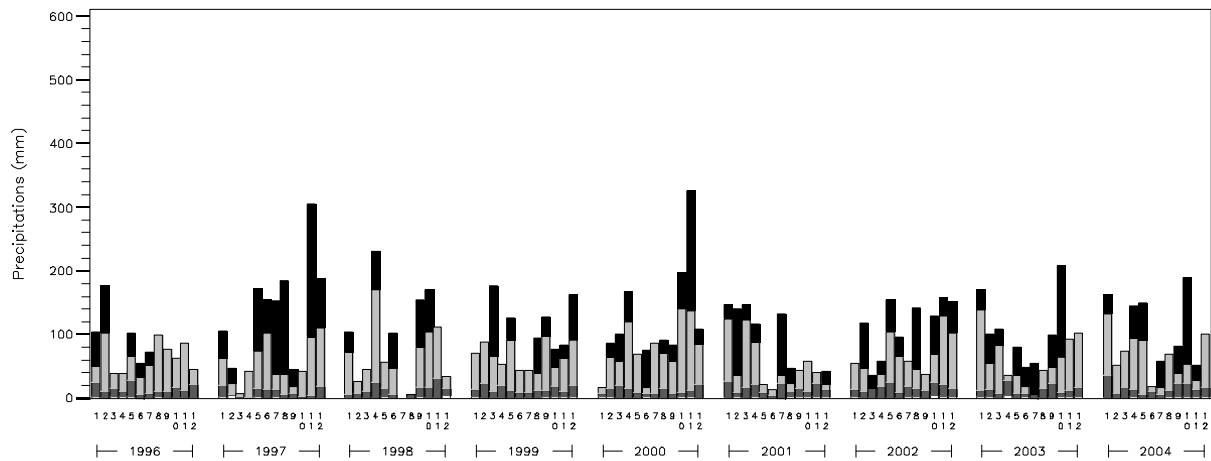


*Durée journalière d'humidité relative inférieure à 40% :
moyenne et maximum mensuels*

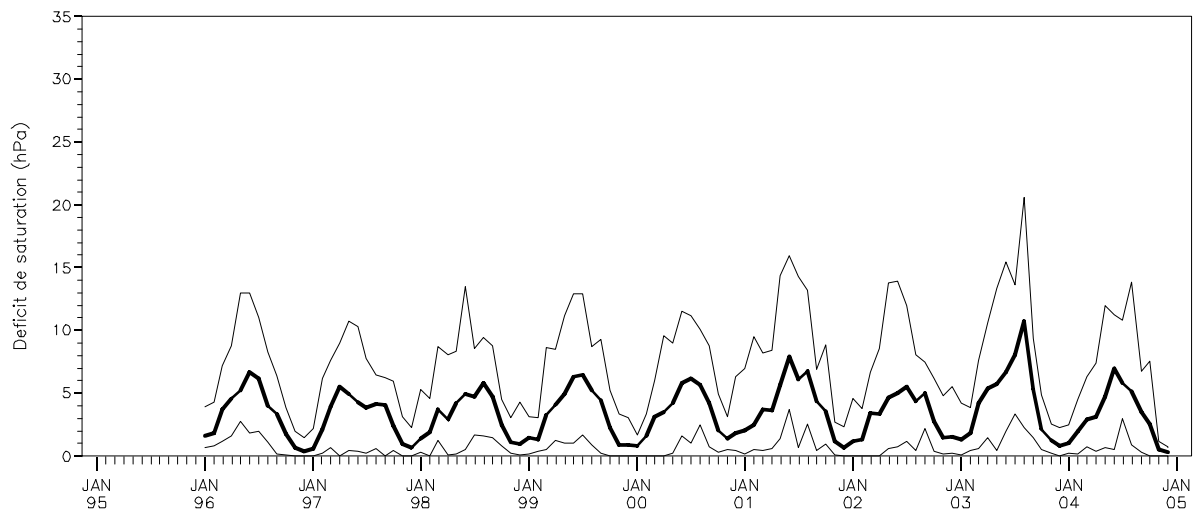


*Cumuls mensuels des précipitations (P)
en indiquant la contribution des quatre classes de cumuls journaliers*

$P \geq 20\text{mm/j}$
 $5 \leq P < 20\text{mm/j}$
 $1 \leq P < 5\text{mm/j}$
 $0 \leq P < 1\text{mm/j}$



*Evolution mensuelle de la « sécheresse de l'air » en considérant le déficit de saturation journalier de l'air :
moyenne et déficits de saturation journaliers le plus faible et le plus élevé, par mois*



Commentaires :

Quelques records enregistrés depuis 1996 dans la station CHP 40

Jour le plus froid : le 25 décembre 2001 avec -12,8°C

Jour le plus chaud : le 4 août 2003 avec 40,9°C

Jour le plus pluvieux : le 6 juillet 2001 avec 64,6 mm

Année la moins pluvieuse : 2001 avec 947 mm

Année la plus pluvieuse : 1997 avec 1450 mm

CHP 40 : station record du réseau RENECOFOR pour :

- **Record de chaleur absolu, le plus extrême du réseau avec 40,9°C**
- **Durée journalière maximum, d'humidité relative inférieure à 40%, la plus courte du réseau avec 9h24min**

CHP 40 : seconde place du réseau RENECOFOR pour :

- **Cumul mensuel maximum du nombre d'heures caractérisées par une température supérieure ou égale à 35°C, le plus élevé du réseau, pour Tmax, 69 heures (*ex aequo* CHS 41 et après PM 40c).**
- **Humidité relative moyenne, la plus élevée du réseau avec 84,1 % (après HET 35).**