

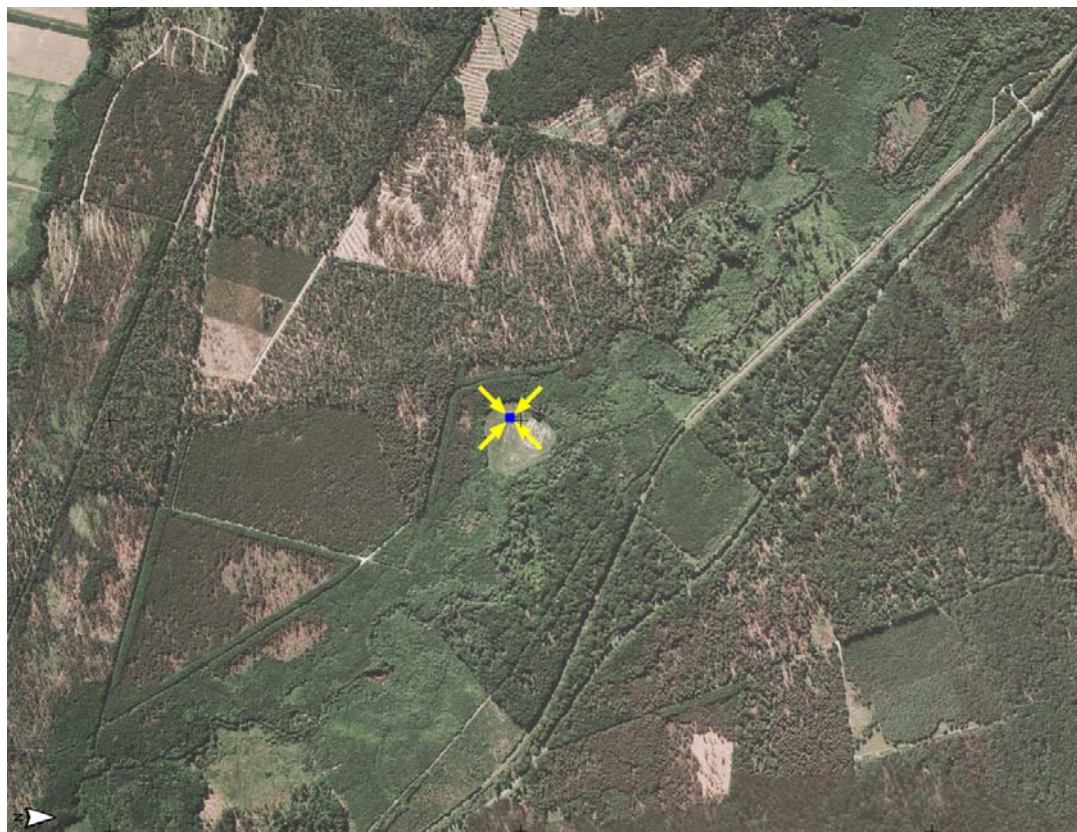
Station météorologique en forêt indivise d'Hagueneau (Bas Rhin)

PS 67a

*Synthèse des paramètres climatiques
observés sur la période 1996-2004*

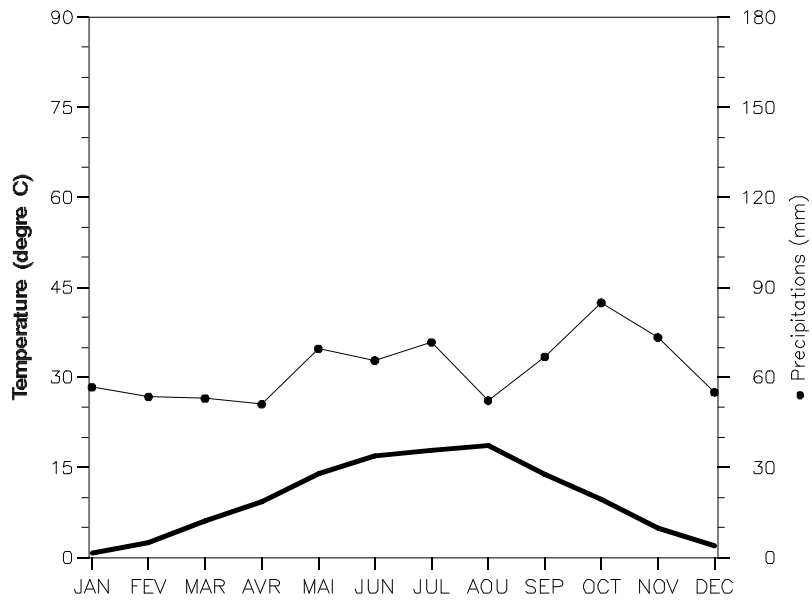
		Année	JAN	FEV	MARS	AVR	MAI	JUIN	JUIL	AOUT	SEPT	OCT	NOV	DEC
moyenne Tmoy		moyenne : 9.7°C	0.8	2.5	5.9	9.3	13.9	17.0	17.9	18.7	13.8	9.7	4.7	1.9
moyenne Tmin		moyenne : 4.7 °C	-2.0	-1.6	1.1	3.1	7.7	10.3	11.8	12.3	8.1	5.5	1.4	-0.8
moyenne Tmax		moyenne : 15.4 °C	4.1	7.5	11.6	15.8	20.6	24.2	24.8	26.4	20.9	15.1	8.7	4.9
Tmax absolue		record : 38.4 °C	16.1	19.2	24.3	27.8	30.3	35.3	35.8	38.4	31.7	27.5	17.6	15.7
Tmin absolue		record : -19.7 °C	-19.7	-12.3	-9.6	-8.6	-1.6	2.1	3	1.7	-1.1	-6	-13.3	-18.9
Pluie		somme : 754 mm	57	54	53	51	70	66	72	52	67	85	73	55
hygrométrie dans l'air		moyenne : 81 %	87	82	75	70	75	75	76	77	82	87	91	90
Vent		moyenne : -	-	-	-	-	-	-	-	-	-	-	-	-
Vmax absolue		record : -	-	-	-	-	-	-	-	-	-	-	-	-
Rayonnement global		somme : -	-	-	-	-	-	-	-	-	-	-	-	-
ETP Penman		somme : -	-	-	-	-	-	-	-	-	-	-	-	-
Nombre de jours	de pluie	somme : 187.6 jours	17.0	16.2	14.0	14.2	12.6	12.6	16.0	14.7	14.2	19.0	19.1	18.0
	de gel avec Tmin<0	somme : 89.8 jours	20.1	17.4	11.3	7.6	0.6	0.0	0.0	0.0	0.7	3.6	11.7	16.9
	de gel avec Tmin<-5	somme : 21.3 jours	6.9	5.7	2.1	0.6	0.0	0.0	0.0	0.0	0.0	0.1	1.6	4.4
	de gel avec Tmin<-10	somme : 4.4 jours	2.0	0.9	0.0	0.0	0.0	0.0	0.0	0.0	0.0	0.0	0.1	1.4
	de chaleur avec Tmax>=25	somme : 58.2 jours	0.0	0.0	0.0	0.9	6.2	12.7	14.9	18.0	5.2	0.3	0.0	0.0
	de chaleur avec Tmax>=35	somme : 1.7 jour	0.0	0.0	0.0	0.0	0.0	0.1	0.1	1.4	0.0	0.0	0.0	0.0

Localisation du poste météorologique

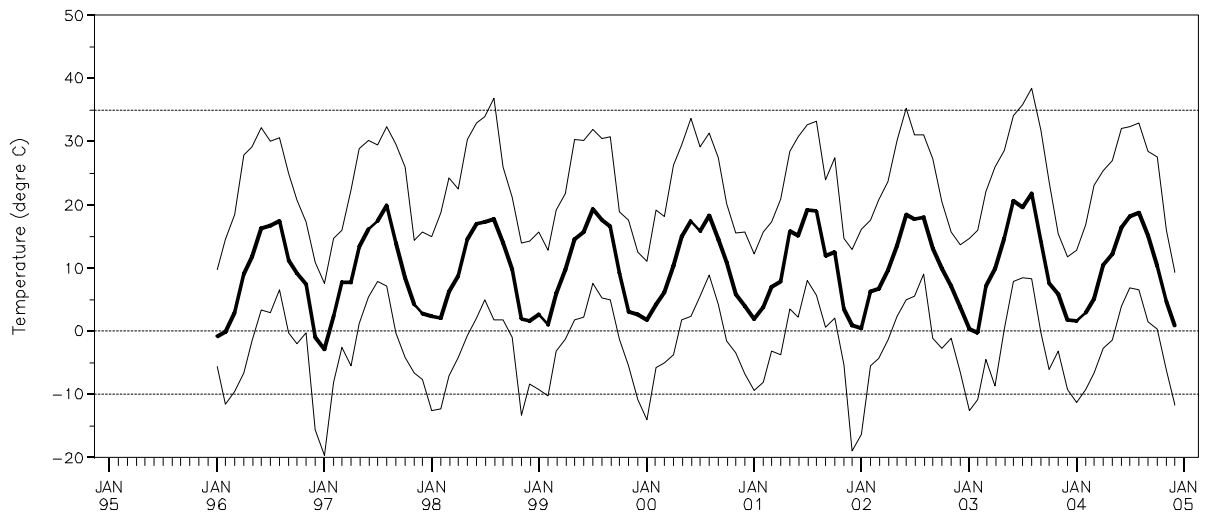


Distance entre placette et poste météo hors couvert = 844 m

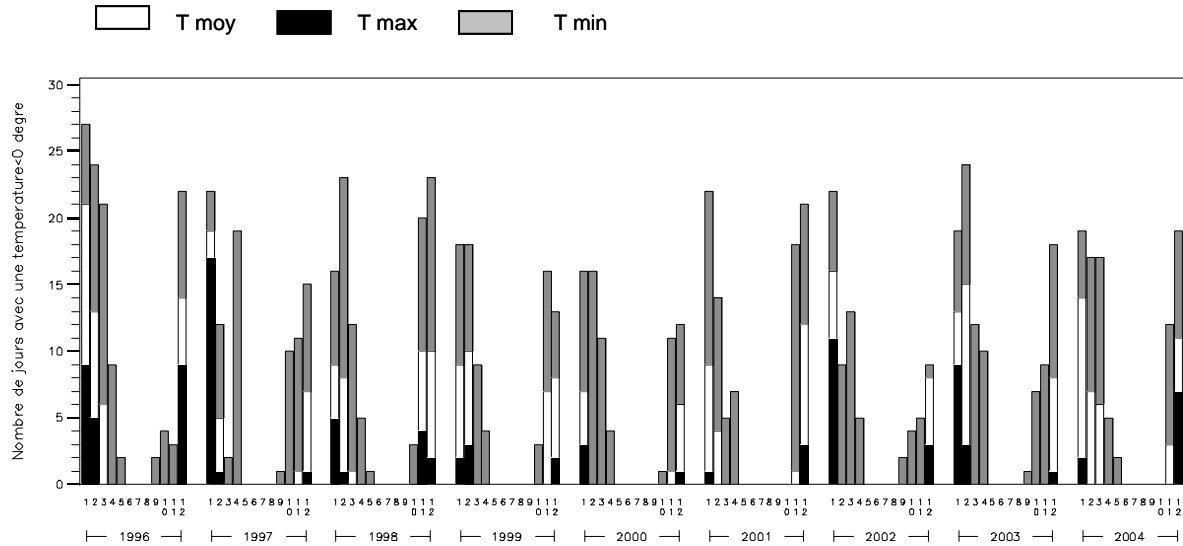
Diagramme ombrothermique



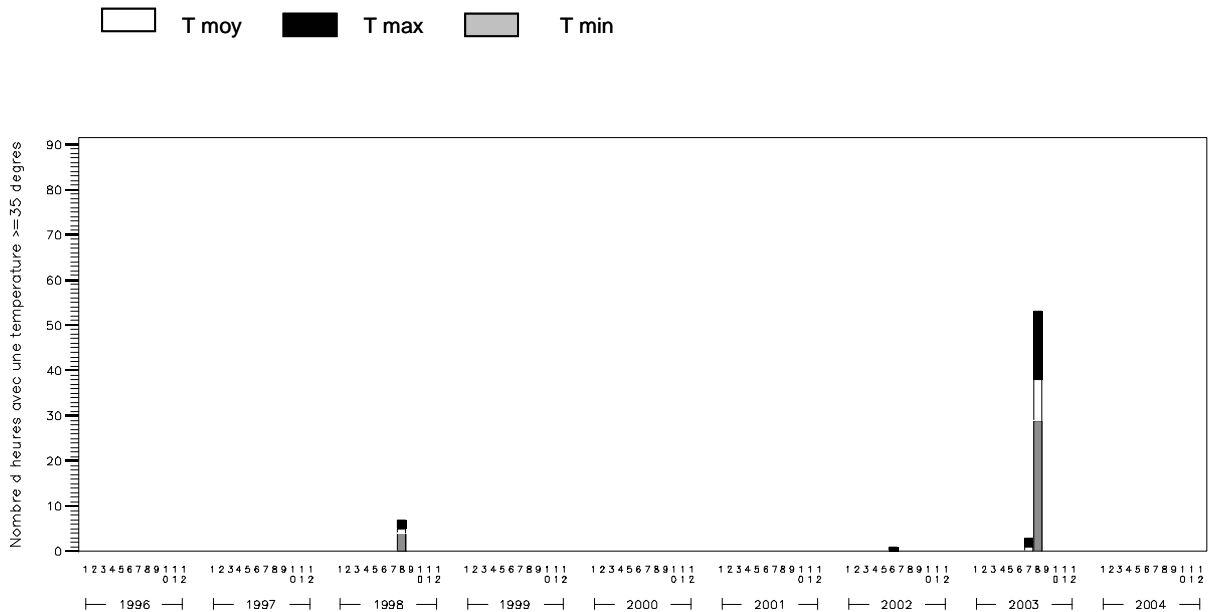
*Evolution mensuelle des températures :
moyenne, minimum et maximum absolus*



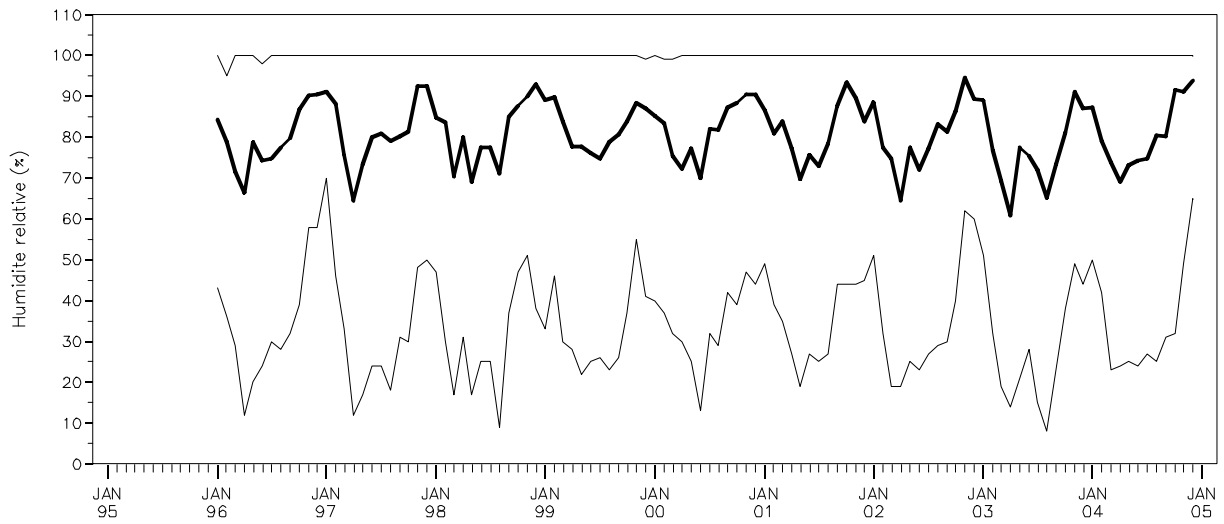
Cumul mensuel des jours caractérisés par une température inférieure à 0°C en considérant les températures journalières moyennes, les minimums et maximums absolus



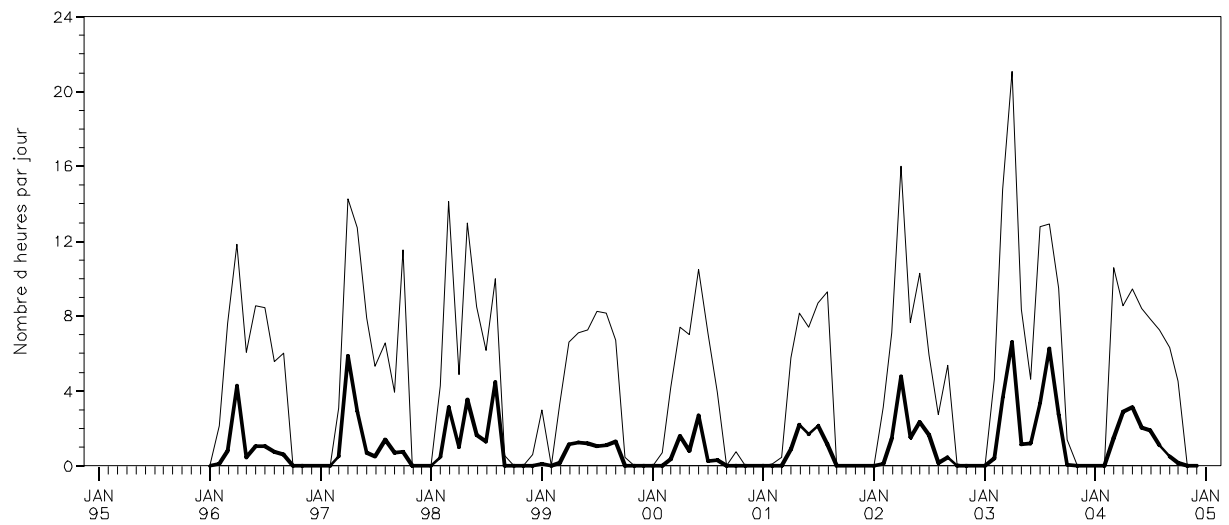
Cumul mensuel du nombre d'heures caractérisées par une température supérieure ou égale à 35°C en considérant les températures moyennes, les minimums et maximums absolus



*Evolution mensuelle de l'humidité relative :
moyenne, minimum et maximum*

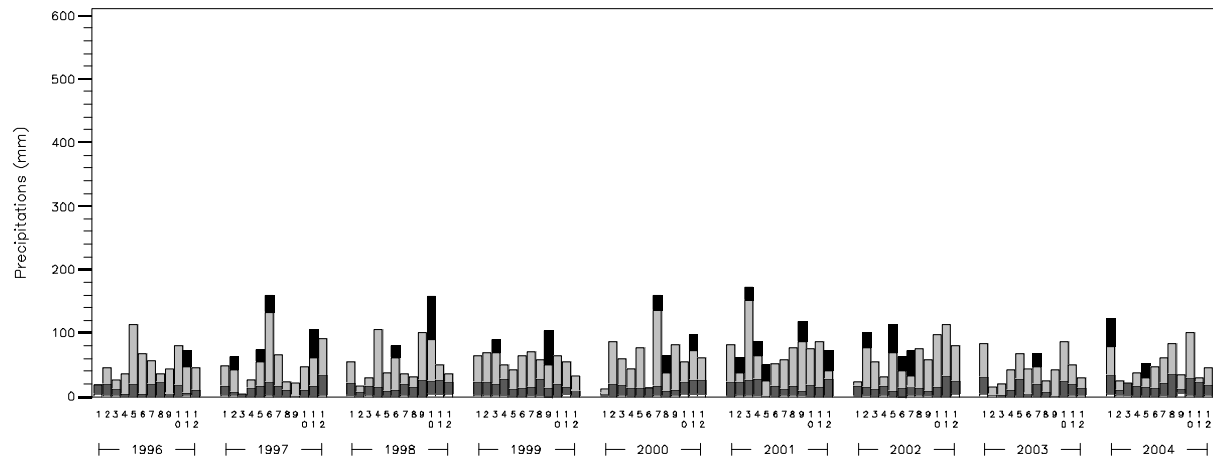


*Durée journalière d'humidité relative inférieure à 40% :
moyenne et maximum mensuels*

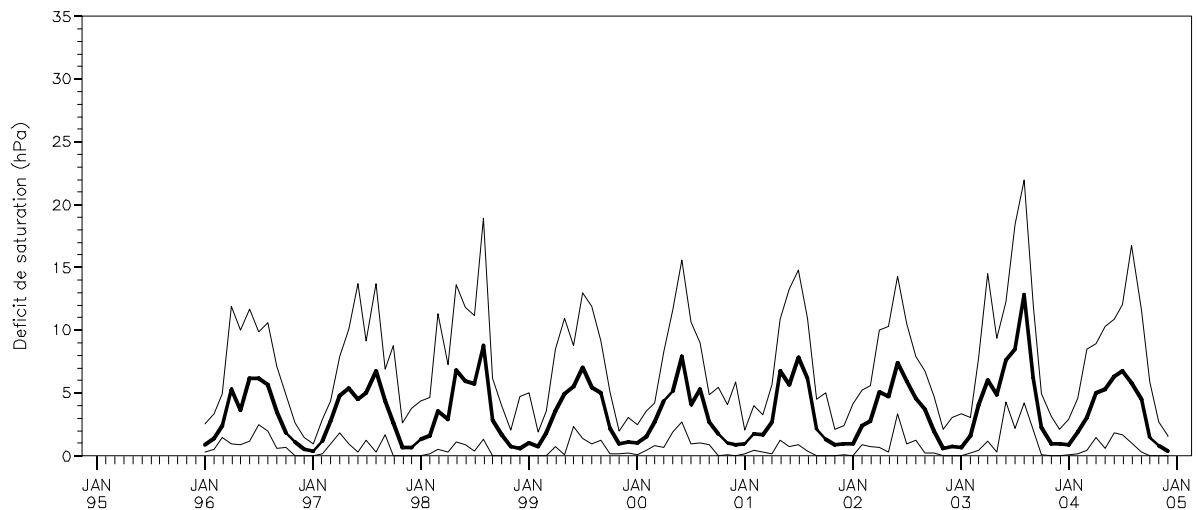


*Cumuls mensuels des précipitations (P)
en indiquant la contribution des quatre classes de cumuls journaliers*

■ $P \geq 20\text{mm/j}$ ■ $5 \leq P < 20\text{mm/j}$ ■ $1 \leq P < 5\text{mm/j}$ ■ $0 \leq P < 1\text{mm/j}$



*Evolution mensuelle de la « sécheresse de l'air » en considérant le déficit de saturation journalier de l'air :
moyenne et déficits de saturation journaliers le plus faible et le plus élevé, par mois*



Commentaires :

Quelques records enregistrés depuis 1996 dans la station PS 67a

Jour le plus froid : le 2 janvier 1997 avec -19,7°C

Jour le plus chaud : le 13 août 2003 avec 38,4°C

Jour le plus pluvieux : le 28 octobre 1998 avec 46,6 mm

Année la moins pluvieuse : 2003 avec 571 mm

Année la plus pluvieuse : 2001 avec 988 mm

PS 67a, station record du réseau RENECOFOR pour :

- **Froid absolu, le plus extrême du réseau avec -19,7°C.**

PS 67a, seconde place du réseau RENECOFOR pour :

- **Pluviométrie annuelle moyenne, la plus faible du réseau avec 754 mm (après CHS 41).**
- **Cumul mensuel maximum du nombre de jours caractérisés par une température strictement inférieure à 0°C, le plus élevé du réseau avec, pour Tmax, 17 jours (*ex aequo* HET L2 et SP 38, après EPC 74)**