

## LE RÉSEAU ARBRE CONSEIL® : Un réseau de proximité !

Une quarantaine d'experts, plus de cinquante entrepreneurs de travaux et des équipes de grimpeurs arboristes, interviennent sur toute la France métropolitaine et dans les départements d'Outre-Mer.

Notre marque Arbre Conseil® garantit des prestations de qualité conformes et identiques sur tout le territoire.

L'ONF vous conseille et vous accompagne dans la gestion durable de vos patrimoines arborés.

## UNE SYNERGIE ETUDES ET TRAVAUX

Les forces de nos spécialistes :

- /// Maillage géographique et proximité avec nos clients
- /// Accompagnement sur les projets d'expertise et de travaux
- /// Recherche constante d'innovation et de technologies de pointe
- /// Faible impact environnemental
- /// Formation initiale et continue des membres du réseau

### POUR ALLER PLUS LOIN :

- ▶ Système d'information géographique et gestion de base de données
- ▶ Mise en sécurité des zones fréquentées par le public
- ▶ Aménagement paysager de vos parcs arborés



# ARBRE CONSEIL®

ÉTUDES, INGÉNIERIE, TRAVAUX

Direction commerciale bois et services  
2, avenue de Saint-Mandé  
75570 Paris Cedex 12  
Tél. 01 40 19 58 00  
L'ONF est certifié ISO 9001 et ISO 14001 pour  
ses activités de gestion durable des forêts



ÉTUDES, INGÉNIERIE, TRAVAUX  
[www.prestations.onf.fr](http://www.prestations.onf.fr)  
[onf-prestations@onf.fr](mailto:onf-prestations@onf.fr)

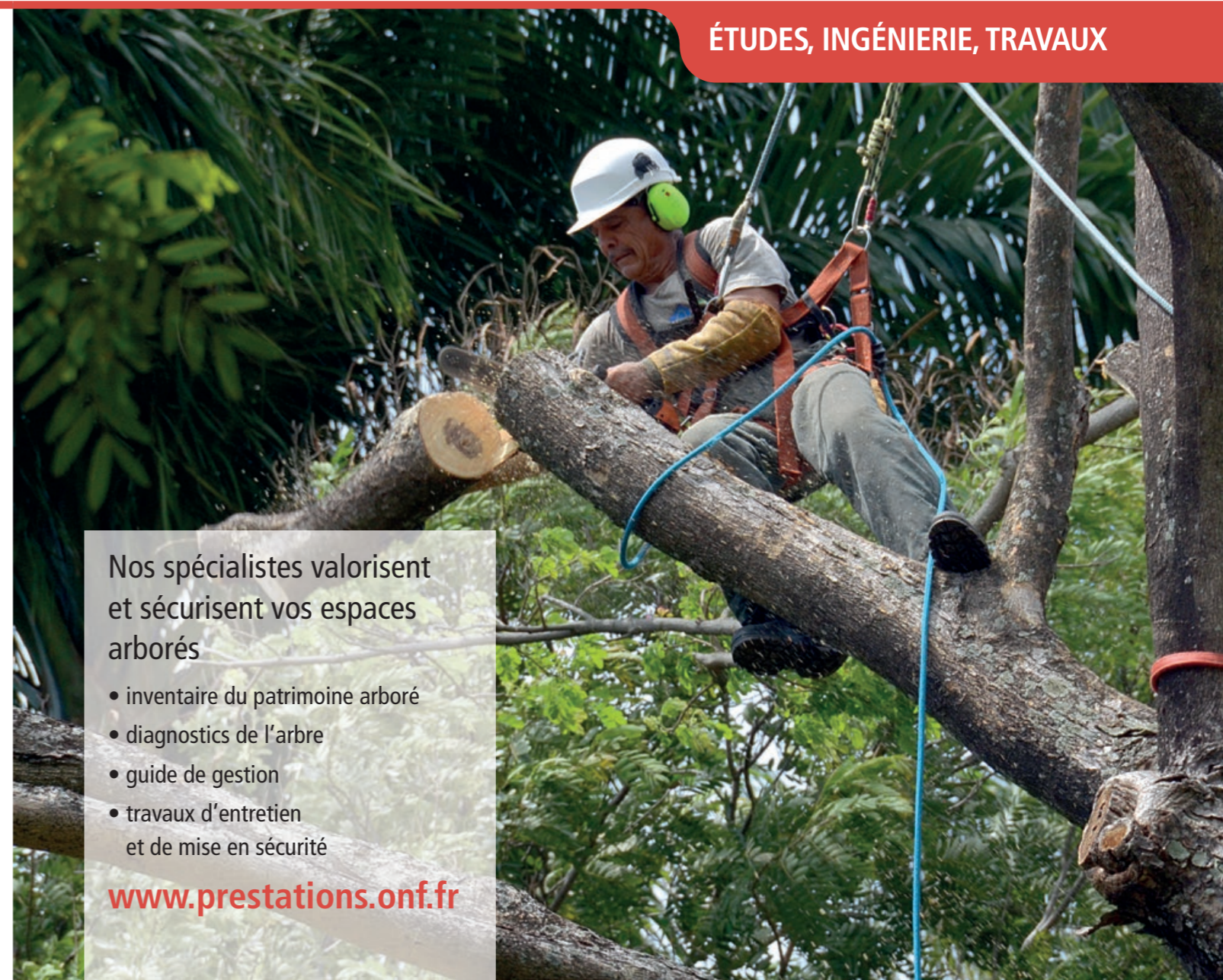


www.marque-de-marques.fr • Cédex photos : ONF • 920017ENBCFC-011

Nos spécialistes valorisent  
et sécurisent vos espaces  
arborés

- inventaire du patrimoine arboré
- diagnostics de l'arbre
- guide de gestion
- travaux d'entretien  
et de mise en sécurité

[www.prestations.onf.fr](http://www.prestations.onf.fr)



# ÉTUDES - INGÉNIERIE - TRAVAUX

De l'arbre individuel aux sites arborés, les équipes de l'ONF vous proposent des techniques de pointe pour répondre à vos besoins.

## LES PRESTATIONS

### Inventaire de votre patrimoine arboré

Cette intervention consiste en un inventaire botanique et dendrométrique (différentes mesures de l'arbre), avec la géolocalisation sur plan de tous vos arbres (orthophoto ou relevé GPS).

### Diagnostic visuel et sonore

Il est basé sur la recherche de symptômes qui permettent d'évaluer l'état physiologique et biomécanique d'un arbre ou groupe d'arbres (zones de faiblesses mécaniques, résistance de l'arbre, organismes pathogènes, interactions entre les arbres...).

### Diagnostic biomécanique

Nos experts disposent d'outils spécifiques et innovants pour réaliser des diagnostics approfondis. En fonction des techniques utilisées, ces interventions sont réalisées au pied de l'arbre ou en hauteur.

### Diagnostics spécifiques

- ▶ Évaluation de la valeur financière de votre patrimoine arboré
- ▶ Problématique réglementaire ou juridique
- ▶ Analyses laboratoires, datations, excavations racinaires
- ▶ Assistance à la technique de perçage pour les parcs de loisirs et parcs accrobranches
- ▶ Diagnostic des Parcours Acrobatiques en Hauteur (norme AFNOR)

### à savoir

À l'issue du diagnostic, l'expert Arbre Conseil® peut réaliser un guide de gestion de votre patrimoine arboré :

- ▶ Conseils en gestion, surveillance et programmation,
- ▶ Propositions et descriptions techniques des travaux à réaliser (abattage, tailles, haubanage),
- ▶ Planification des interventions préconisées,
- ▶ Évaluation financière du coût des travaux prescrits.

### Les techniques utilisées

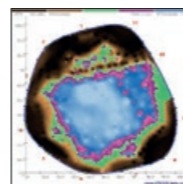
#### /// Resistograph® dernière génération

Cet outil permet de quantifier la présence de défauts internes. Une cartographie schématique du tronc est extraite de chaque sondage.



#### /// Tomographe à ondes sonores et électriques

Cet outil est non traumatisant pour l'arbre. Il permet de déterminer les zones de réaction et la proportion de bois sain sur la section analysée.



#### /// Test de traction

La méthode consiste à soumettre l'arbre à une charge maximale avant d'atteindre son point de rupture. À l'aide d'appareils de mesures, la déformation du tronc et l'inclinaison de l'arbre sont enregistrées en temps réel.



#### /// Capteurs de mouvements

Ce système de détection est passif. Il permet d'enregistrer, pendant plusieurs jours, les données liées aux mouvements de l'arbre.

L'ONF est le seul opérateur en France doté de cette nouvelle technologie, adaptée aux arbres d'alignements et périurbains.

### FOCUS Innovation

#### ... Fissuromètre

Issue d'un protocole unique en France, développée par l'ONF, cette technique permet la traçabilité de l'évolution des fissures présentes sur des arbres remarquables. Des jauges mécaniques ou électroniques, placées sur l'arbre, enregistrent les données. Ce dispositif de surveillance rapproché permet d'anticiper les risques.

Nos équipes d'intervention, composées de grimpeurs, élagueurs, techniciens et entrepreneurs, sont réparties sur l'ensemble du territoire.

## LES INTERVENTIONS

Différents travaux d'entretien et de mise en sécurité sont réalisés par nos équipes :

### Taille et élagage

Travaux de tailles de formation, d'entretien, d'adaptation, de conversion, de restructuration et de traitement des rémanents.

### Sécurisation par haubanage

Travaux d'haubanage anti-rupture et de maintien.

### Abattage

Travaux d'abattage directionnel, de démontage par rétention dans des milieux contraints et traitement des rémanents par broyage, sur place, ou par évacuation.

### Essouchage

Travaux d'essouchage par rognage ou carottage.

Les travaux en hauteur sont effectués à l'aide de nacelles élévatrices ou par encordage par des équipes de grimpeurs arboristes, spécialisées et formées aux techniques de grimpe.



*Nos équipes sont formées pour réaliser des interventions raisonnées dans le respect de l'arbre*

### à savoir

Riche de notre savoir-faire en matière de biodiversité, l'ensemble de nos actions génèrent un très faible impact environnemental et permettent, dans certains cas la valorisation des produits de taille et d'abattage !

Avec l'ONF vous pouvez valoriser les rémanents et les déchets de coupe !