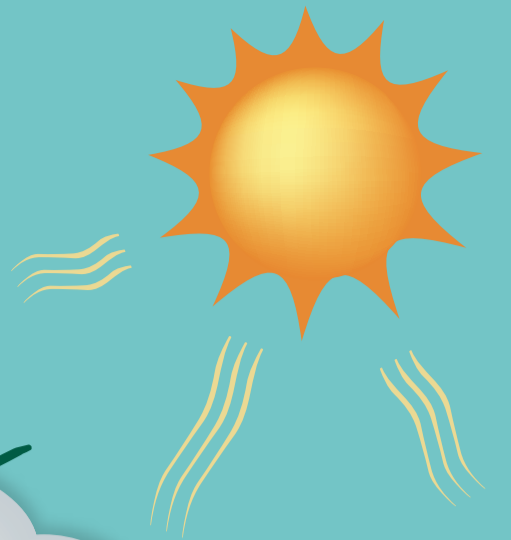


LA FORÊT

JOUE UN RÔLE ESSENTIEL DANS LE CYCLE DE L'EAU



Rayons du soleil

La forêt protège le sol et freine ainsi son érosion.

Pluie

Evaporation d'eau

La forêt nous fournit une eau de qualité, protégeons-la.

La forêt ralentit l'eau favorisant son infiltration dans les sols jusqu'à la nappe phréatique.

Absorption de l'eau par les racines

Filtration de l'eau par le sol

La forêt favorise la filtration, l'eau est ainsi débarrassée d'une partie des polluants.

Nappe phréatique



Amuse-toi !

sur www.bagatelle.re et www.onf.re
pour comprendre l'importance de la forêt dans le cycle de l'eau.



Hellö