



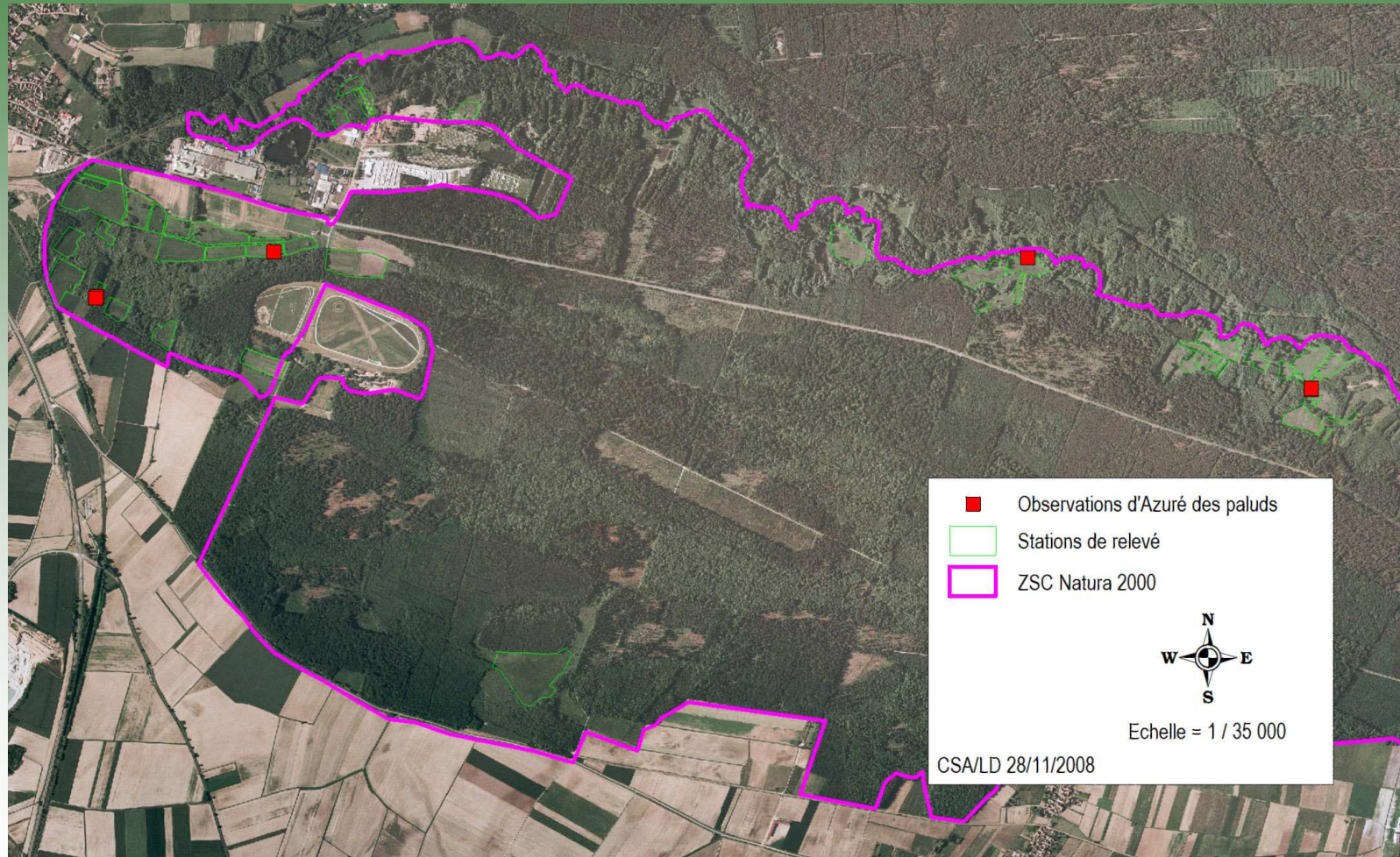
Action A2 – Etude des papillons des milieux ouverts

- **Etude centrée sur les espèces d'intérêt communautaire :**
 - l'Azuré des paluds : 4 stations trouvées en 2008, 1 station connue non confirmée
 - l'Azuré de la sanguisorbe : pas d'observations
 - le Cuivré des marais : nombreuses observations en 2008
 - le Damier de la succise : pas d'observations en 2009 (prospections ciblées)

- **Avancement de l'étude :**
 - prospections réalisées en 2008 : 55 stations inventoriées par 81 relevés au cours de 5 journées ; 335 observations de 36 espèces
 - données saisies dans une base de données et sous SIG
 - premier contact avec les naturalistes allemands au printemps 2009
 - rencontre avec un spécialiste allemand prévue courant de l'été 2009

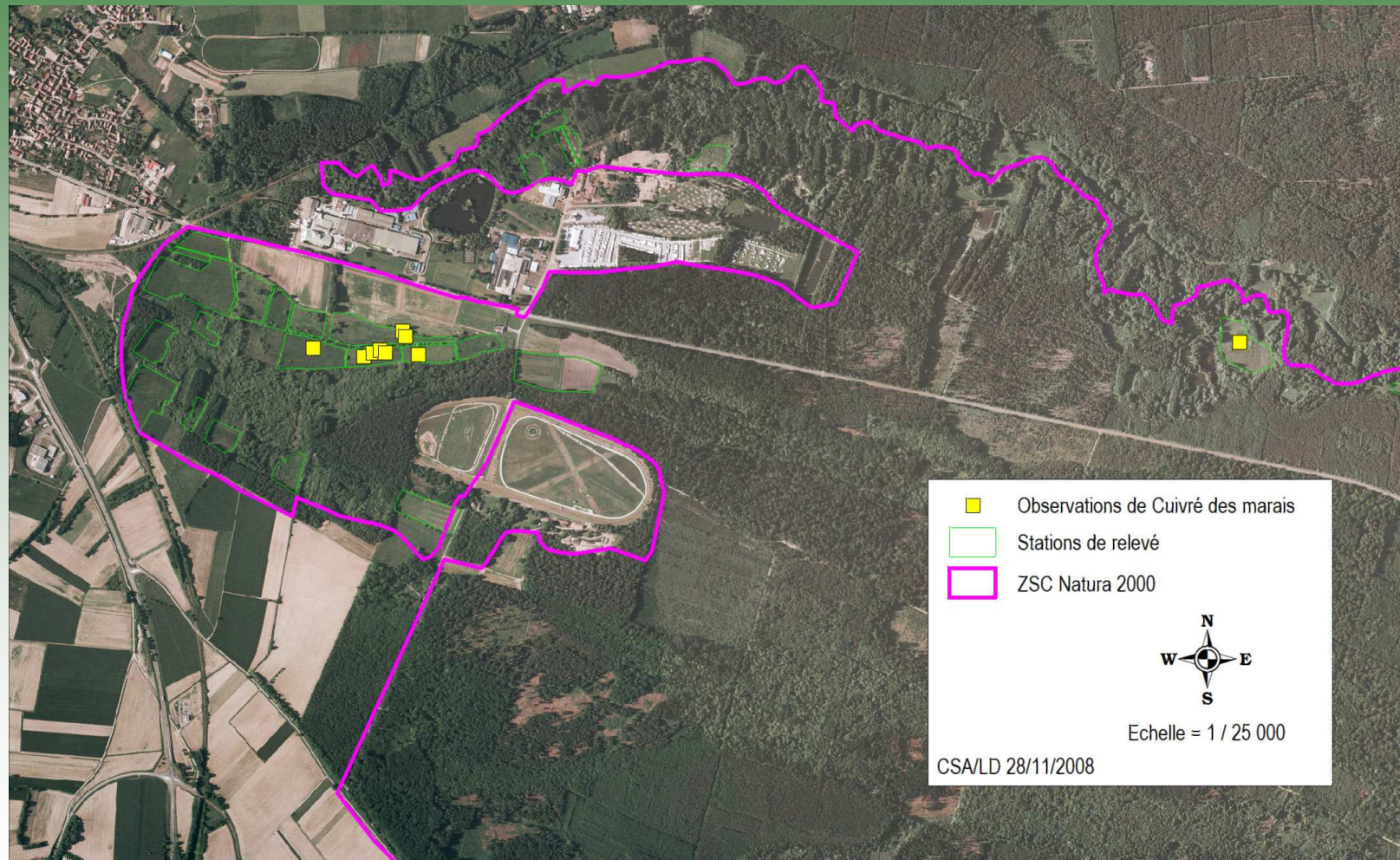
- **Poursuite de l'étude :**
 - prospections entre le 15 juillet et le 15 août 2009
 - saisie et analyse des données en septembre 2009
 - rédaction de l'étude d'octobre à décembre 2009

Action A2 – Etude des papillons des milieux ouverts

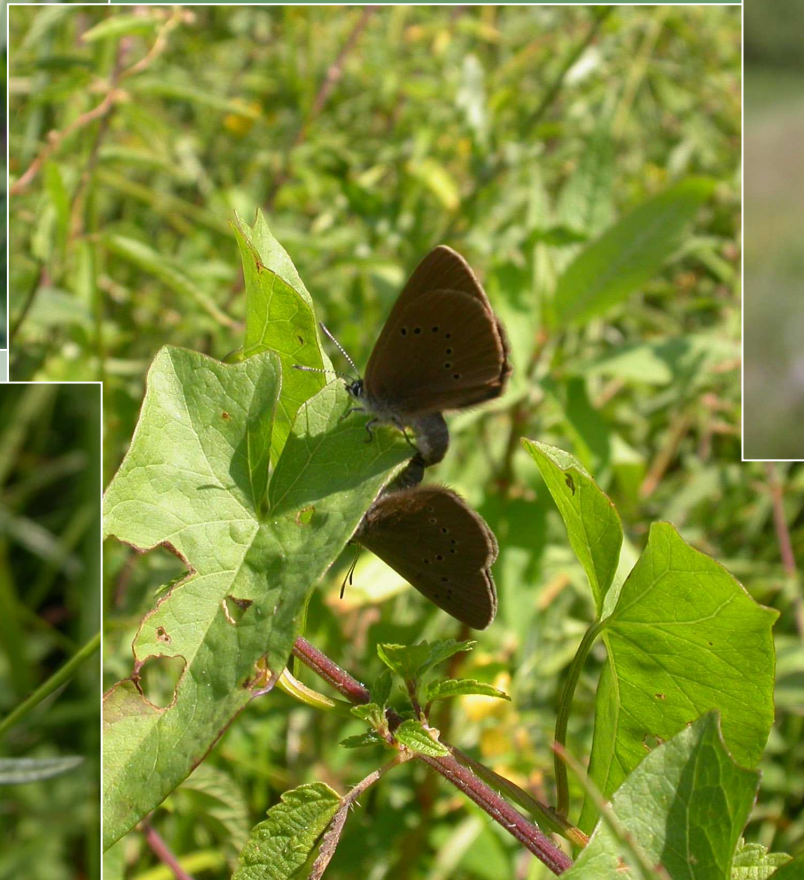




Action A2 – Etude des papillons des milieux ouverts



Programme LIFE Lauter-Donon 2006 - 2011



Conservatoire 
des Sites Alsaciens
Association reconnue d'utilité publique

Comité de pilotage du 29 juin 2009



Action A6 – Plans de gestion des APPB

- **Deux plans de gestion pour :**
 - l'APPB du marais d'Altenstadt (72,47 ha)
 - l'APPB du cours inférieur de la Lauter (102 ha)

- **Objectifs :**
 - décliner et planifier les actions prévues par le Docob
 - identifier les enjeux de protection et de conservation des espèces et des habitats ne relevant pas de la directive habitats pour proposer des actions complémentaires au Docob.

- **Thématiques importantes :**
 - gestion des milieux ouverts
 - gestion des ripisylves et des embâcles
 - gestion des populations de sangliers / impacts dans les milieux naturels
 - gestion du réseau hydrographique / hydromorphie des milieux naturels





Action A6 – Plans de gestion des APPB

- Démarrage de l'action en 2009

- Planning de réalisation :

Mars 2009 : Planification et méthodologie des plans de gestion. Recensement des données existantes et identification des besoins.

Mai 2009 : Réunion avec les maires de Wissembourg, Salmbach et Niederlauterbach

Avril à oct. 2009 : Investigations de terrain et valorisation des données existantes pour le diagnostic.

Octobre 2009 : Rencontres des acteurs locaux pour le diagnostic socio-économique.

Janvier - février 2010 : Réunion des comités des APPB : présentation des diagnostics des plans de gestion, proposition d'objectifs à long terme et des implications en terme d'actions à prévoir.





Action A6 – Plans de gestion des APPB

▪ Planning de réalisation :

- Avril 2010 : Présentation des objectifs des plans de gestion et des actions à mettre en œuvre.
- Avril - sept. 2010 : Rencontre des acteurs concernés et élaboration des plans de travail des plans de gestion.
- Octobre 2010 : Réunion des comités des APPB : Présentation des plans de travail et validation des plans de gestion.
- Novembre 2010 : Diffusion des plans de gestion.



Programme LIFE Lauter-Donon 2006 - 2011



1951



Programme LIFE Lauter-Donon 2006 - 2011





Action C2 – Renaturation de zones humides

- 5 opérations proposées la restauration de prairies humides, de mégaphorbiaies et d'un habitat pour l'Azuré des paluds
- Superficie = 5 ha pour un coût prévisionnel de 18 340 € en assistance extérieure
- Réouverture mécanique par broyage, de milieux qui, suite à l'abandon de l'exploitation agricole ont évolué vers une végétation de hautes herbes avec également l'apparition d'une strate arbustive préforestière. Ponctuellement, des travaux de bûcheronnage seront nécessaires en fonction du diamètre des troncs des arbustes. Les produits de coupe seront évacués des sites.
- Travaux en automne 2009 et en automne 2010 ; deux passages nécessaires pour envisager de confier la fauche à un agriculteur en convention de gestion

Programme LIFE Lauter-Donon 2006 - 2011



Conservatoire
des Sites Alsaciens
Association reconnue d'utilité publique

Comité de pilotage du 29 juin 2009

Programme LIFE Lauter-Donon 2006 - 2011





