

L'ONF ACTEUR DE LA GESTION DURABLE BILAN 2017

DIRECTION TERRITORIALE MIDI-MÉDITERRANÉE

L'ONF DIRECTION TERRITORIALE MIDI-MÉDITERRANÉE

L'ONF EN CHIFFRES DANS LES
DEUX RÉGIONS, PROVENCE-ALPES-
CÔTE D'AZUR ET OCCITANIE



1,34 million
d'hectares de forêts publiques
gérées, soit **28 %** des surfaces
de métropole,

95,7 %
des forêts publiques (en surface)
dotées d'un plan de gestion
durable (l'aménagement forestier),

65 000 hectares
d'aménagements forestiers
réalisés en 2017 (172 dossiers)

66 réserves
biologiques qui s'étendent sur
26 713 hectares,

1,27 million m³
de bois récolté pour la filière bois,

13,8 millions
d'euros de ventes de bois
domaniaux,

16,2 millions
d'euros de recettes en études et
travaux,

21,4 millions
d'euros de recettes pour des
Missions d'intérêt général (MIG).

LA FORÊT ET LES ESPACES NATURELS EN CHIFFRES

DIRECTION TERRITORIALE
MIDI-MÉDITERRANÉE – BILAN 2017

CHIFFRES CLÉS

| | Région | | Direction territoriale Midi- Méditerranée |
|---|----------------|-----------------------------------|---|
| | Occitanie | Provence- Alpes-Côte d'Azur | |
| SUPERFICIES FORESTIÈRES GÉRÉES EN HA | 642 666 | 700 854 | 1 343 520 |
| Forêts domaniales | 295 087 | 259 464 | 554 551 |
| Forêts des collectivités et autres forêts relevant du régime forestier | 347 579 | 441 390 | 788 969 |
| Surface forestière TOTAL | 2 639 000 | 1 544 000 | 4 183 000 |
| % surfaces forêts gérées | 24 % | 45 % | 32 % |
| VOLUMES DE BOIS VENDUS ET DÉLIVRÉS EN M³ ÉQUIVALENT BOIS SUR PIED | 986 306 | 334 471 | 1 320 777 |
| Forêts domaniales (m ³) | 505 716 | 102 655 | 608 371 |
| Forêts des collectivités et autres forêts relevant du régime forestier | 480 590 | 231 816 | 712 406 |
| CHIFFRE D'AFFAIRES 2017 EN K€ | 41 578 | 29 615 | 71 193 |
| Produits du domaine (bois, chasse, concessions, écotourisme...) | 17 188 | 5 574 | 22 762 |
| Activités conventionnelles (yc MIG) | 17 116 | 19 555 | 36 671 |
| Gestion des forêts communales (dont Frais de Garderie et contribution Ha) | 1 981 | 2 235 | 4 216 |
| Autres recettes (yc reprises de provision et production immobilisée) | 5 293 | 2 251 | 7 544 |
| EFFECTIF (en équivalent temps plein) | | 1 640 | |
| FONCTIONNAIRES + CONTRACTUELS | | 1 017 | |
| OUVRIERS FORESTIERS | | 561 | |
| EMPLOIS AIDÉS | | 62 | |

L'AMÉNAGEMENT FORESTIER

UN OUTIL CLÉ POUR LA GESTION DURABLE DES FORÊTS

L'aménagement forestier constitue le document de planification sur lequel s'appuie la gestion forestière de chaque forêt publique. Document essentiel, il permet d'appliquer localement, les enjeux associés aux différentes fonctions de la forêt : fonction économique, fonction environnementale, fonction sociale et protection contre les risques naturels.

En 2017, **172** documents d'aménagements forestiers ont été produits couvrant **64 959 ha** de forêts.

| | Région Occitanie | | Provence-Alpes-Côte d'Azur | |
|----------------------------|-------------------|-------------------|----------------------------|-------------------|
| | Forêts domaniales | Forêts communales | Forêts domaniales | Forêts communales |
| Nombre de forêts aménagées | 10 | 115 | 6 | 41 |
| Surfaces (en ha) | 8376 | 15626 | 9013 | 31945 |

L'effort important d'aménagement engagé ces cinq dernières années, dans les deux régions, s'est poursuivi en 2017 de façon à atteindre à la fin 2017, un taux de forêts aménagées de **93,24 %** en forêts communales et de **100 %** en forêts domaniales.

L'objectif est de maintenir un taux d'aménagement de 100 % pour les forêts domaniales en 2020 et d'atteindre 98 % pour les forêts communales d'ici fin 2020.





APPROVISIONNER LA FILIÈRE BOIS

ONF

En 2017, l'ONF a vendu plus de 1,26 million de m³ de bois, dans les deux régions Provence-Alpes-Côte d'Azur et Occitanie.

La démarche de contractualisation avec les entreprises de transformation en bois façonné bord de route ou livré se met en place. Près de 169 000 m³ (44 000 m³ en feuillus et 125 000 m³ en résineux) ont ainsi été commercialisés sous contrat avec plus de 65 entreprises de la filière 1ere transformation. Les produits majeurs en dehors du bois d'industrie et du bois énergie sont le bois d'œuvre en sapin épicéa douglas, les pins (avec une forte demande en bois d'emballage), et le hêtre. À noter la mise en place fin 2017, de test d'exploitation de chêne de qualité sur Occitanie et de bois brûlés sur Provence-Alpes-Côte d'Azur.

Cette tendance va se développer en 2018 et permettre ainsi d'assurer des débouchés à l'ensemble des produits commercialisés en bois façonnés dans toutes les essences et qualités. L'ONF assurera ainsi une part d'approvisionnement sécurisée pour donner à tous les acteurs de la filière la visibilité dont ils ont besoin pour investir.

UNE MÉTHODE NOVATRICE D'EXPLOITATION SUR FORTE PENTE

En zone de montagne, l'exploitation des bois est parfois très difficile en raison des fortes pentes. Afin de valoriser ces peuplements de montagne, l'ONF engage des démarches innovantes.

Dans les Hautes-Pyrénées, on estime à 80 000 m³ les volumes de bois mobilisables à partir des peuplements de résineux, issus des plantations FFN (années 30 à fin 70) et situés sur des pentes supérieures à 30 %. Pour exploiter les bois dans ces conditions difficiles, l'ONF a aidé une entreprise d'exploitation à investir dans des machines performantes (abatteuse et porteur) adaptées aux fortes pentes, en lui garantissant un volume minimum à exploiter par an, pendant 3 ans. Les machines, livrées en avril 2017 ont permis de réaliser 7 chantiers forte pente sur 5 communes, pour un volume récolté de plus 9 000 m³, dans des peuplements de douglas, pin Laricio, épicéa.



Exploitation forte pente

ONF

VOLUMES VENDUS ET DÉLIVRES EN M³ ÉQUIVALENT BOIS SUR PIED

| | | 2015 | 2016 | 2017 |
|----------------------------|-----------------|------------------|------------------|------------------|
| Provence-Alpes-Côte d'Azur | Forêt domaniale | 153 892 | 157 762 | 102 655 |
| Provence-Alpes-Côte d'Azur | Forêt communale | 202 401 | 207 531 | 231 816 |
| Occitanie | Forêt domaniale | 482 414 | 457 410 | 505 716 |
| Occitanie | Forêt communale | 465 828 | 420 258 | 480 590 |
| TOTAL | | 1 304 535 | 1 242 961 | 1 320 777 |

PROTÉGER LA BIODIVERSITÉ

Les 53 spécialistes des réseaux naturalistes de l'ONF Midi-Méditerranée sont mobilisés sur le terrain pour mettre en œuvre, aux côtés des équipes locales de l'ONF, des actions en faveur de la biodiversité : participation active aux Plans nationaux d'action en faveur d'espèces menacées, partenariat dans le suivi de ces espèces, entretien des zones humides, conservation d'arbres morts, création de réserves biologiques, gestion de zones Natura 2000, ... Les réflexions sur la rédaction des futurs aménagements visent également à anticiper les effets du changement climatique, qui seront particulièrement sensibles sur notre territoire.

L'ONF, ACTEUR DE LA PROTECTION DES ZONES HUMIDES

L'ONF mène une sylviculture équilibrée afin que la forêt puisse assurer son rôle de filtre et de protection de l'eau, tout en valorisant les fonctions hydrologiques des zones humides. Ceci conduit parfois à exploiter des arbres devenus trop nombreux en bordure de lacs, tourbières, ruisseaux et autres milieux aquatiques.

De nombreux espaces de protection renforcée

- **66 réserves biologiques** existantes ou en cours de création s'étendent sur 26 713 ha de forêts publiques
- **47 % des forêts domaniales** et 28 % des forêts communales sont en site Natura 2000
- **6 Parcs nationaux** sont situés sur le territoire de la direction territoriale Midi-Méditerranée
- **70 000 ha de forêts domaniales** et communales sont en sites classés



Exemple de la forêt de Charpal (Lozère).

Avec son lac d'altitude et ses nombreuses zones humides périphériques, le massif de Charpal fait l'objet d'une gestion forestière adaptée à la présence de l'eau. Un enjeu important pour l'approvisionnement de la ville de Mende en eau potable. Ainsi, les équipes de l'ONF ont engagé des actions spécifiques pour que la forêt et ses nombreuses tourbières assurent en permanence leur rôle de protection de la ressource en eau. Cette action a bénéficié du soutien de l'Agence de l'eau Adour-Garonne.

L'ONF, OPÉRATEUR DE LA COMPENSATION ENVIRONNEMENTALE

Pour réduire les impacts sur la biodiversité des projets d'infrastructure, l'ONF assiste, conseille et accompagne les aménageurs, les maîtres d'ouvrages, les concepteurs-constructeurs dans la définition, la mise en œuvre et le suivi de mesures compensatoires (contraintes réglementaires qui s'imposent aux aménageurs pour compenser les impacts négatifs des projets d'aménagement, par des actions favorables à la biodiversité).



Forêt communale de Castries, avant et après travaux pour mesure compensatoire en faveur du lézard ocellé (débroussaillage lourd sur 3,6 ha, léger sur 3,4 ha).



PRÉVENIR LES RISQUES NATURELS

Dans le sud de la France, les risques naturels sont élevés, notamment les risques d'incendie de forêts et les risques d'avalanches et de crues torrentielles en montagne. La direction territoriale Midi-Méditerranée intervient fortement dans la prévention de ces risques à travers deux missions nationales d'intérêt général : Restauration des Terrains en Montagne (RTM) et Défense des Forêts contre l'Incendie (DFCI).

DÉFENSE DES FORÊTS CONTRE L'INCENDIE (DFCI)

2017, une année à haut risque ! 20 000 hectares brûlés en zone sud*, soit 4 fois plus que la moyenne annuelle des dix dernières années, mais dans la moyenne des 40 dernières années.

Ce chiffre s'explique par des conditions climatiques exceptionnelles (fort mistral, sécheresse), mais le bilan aurait pu être plus lourd sans l'efficacité des dispositifs de prévention et de lutte contre les incendies.

Sur les territoires incendiés, l'ONF est également en mesure d'apporter une expertise pour prescrire et si besoin mettre en œuvre des mesures de restauration de ces espaces.

**Zone sud : Régions PACA, Occitanie, plus Drôme, Ardèche et Corse.*

L'ONF s'est fortement mobilisé durant l'été 2017 avec :

- Jusqu'à **300 forestiers** mobilisés par jour
- **11 500 jours** de patrouilles d'intervention
- **110 véhicules** de patrouille chaque jour

LES SERVICES RESTAURATION DES TERRAINS EN MONTAGNE (RTM)

Les équipes RTM de l'ONF ont pour mission d'anticiper et de gérer les risques naturels tels que les avalanches, les crues torrentielles et les glissements de terrain. Ils entretiennent les 9 000 ouvrages RTM en forêt domaniale, alimentent la base de données de l'Observatoire des risques, apportent un appui technique aux préfets, services de l'État et collectivités, réalisent des expertises et missions d'ingénierie, principalement pour le compte des collectivités.

Expertise RTM sur glissement du Pas de l'Ours dans le Queyras (Hautes-Alpes)

Le glissement de terrain sur le site du « Pas de l'Ours », très fréquenté par le public s'est activé, provoquant des éboulements sur les voies d'accès aux villages de la haute vallée. Le service RTM a été mobilisé par le préfet pour expertiser la situation et définir un plan d'action, afin de sécuriser les lieux. Après un premier diagnostic précis, l'agence RTM Alpes du Sud a conseillé les autorités pour la réalisation des premiers travaux (retrait de tous les blocs instables menaçant la route, mise en place de protections par blocs béton...) et pour les investigations et surveillances à mettre en place. Le site du Pas de l'Ours continue d'être scruté en continu.



ACCUEILLIR LE PUBLIC EN FORET

150 millions de visites par an, sur l'ensemble des deux régions

800 manifestations sportives de pleine nature, dont 400 en Provence-Alpes-Côte d'Azur

Un réseau permanent de paysagistes, juristes, animateurs nature et spécialistes du développement territorial, culturel et touristiques

Un observatoire de la fréquentation en forêt, pour la région PACA, en partenariat avec la Région PACA, l'Université d'Avignon et des pays du Vaucluse, le Parc naturel régional de la Ste Baume, le Syndicat de l'Esterel, la métropole Marseille Provence, l'observatoire régional biodiversité (qui édite une partie de ses résultats)

1 million d'€ investis en forêt en 2017, dans des équipements d'accueil (création et entretien)

Les forêts que l'ONF gère, sont ouvertes au public, dans le respect des autres fonctions : protection des milieux naturels et production de bois. Pour répondre à cette exigence générale, l'ONF réalise de nombreux aménagements de sites avec des équipements adaptés pour y accueillir tous types de public.

Création d'un belvédère sur le site naturel classé dit « salle de bal des demoiselles coiffées », commune de Théus (Hautes-Alpes)

Pour admirer les magnifiques colonnes rocheuses de ce site naturel exceptionnel, l'ONF, soutenu par le mécénat de la Société Générale, s'est engagé dans un chantier d'envergure, commencé en 2015, qui s'est achevé fin 2017 : l'aménagement d'un belvédère, rendu accessible aux personnes à mobilité réduite, grâce à un cheminement adapté en espace naturel ; un véritable pari dans un contexte de relief très escarpé. Toutes les compétences de l'ONF ont été réunies, des études (RTM, paysagiste) aux travaux, pour garantir une réalisation de qualité.



LA SURVEILLANCE DES FORÊTS

Afin de répondre aux enjeux importants de protection, et pour concilier l'accueil du public et la préservation de l'environnement, l'ONF mène une activité de surveillance et de police importante sur le territoire des deux régions. En 2017, plus de 400 opérations de police pilotée armée ont été menées et ont abouti à la délivrance de 2 420 timbres amende (TA) et constats d'infractions (PJ1), ce qui représente 45 % du contentieux pénal forestier de métropole.

PRESTATIONS DE SERVICES

UNE OFFRE PERFORMANTE AU SERVICE DE NOMBREUX PARTENAIRES

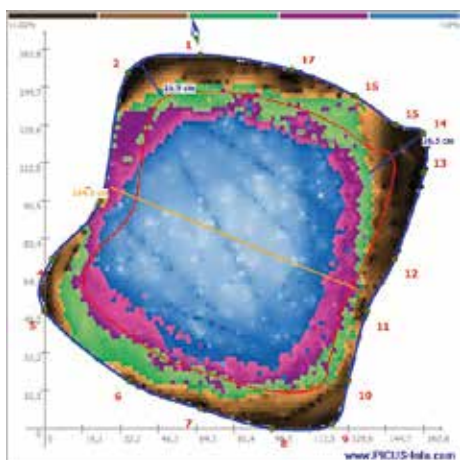
L'ONF propose des services dans différents domaines : travaux en forêt, évaluation et prévention des risques naturels, qualité des paysages, réhabilitation de sites, gestion de l'eau, développement des loisirs nature...

Collectivités territoriales, entreprises ou services de l'État... En 2017, plus de 1 500 clients ont fait appel à l'ONF en Occitanie et en Provence-Alpes-Côte d'Azur pour réaliser des prestations de services en matière de travaux forestiers, de prévention des risques, de protection des milieux naturels, de gestion de l'eau ou encore de développement de loisirs nature.

QUELQUES RÉALISATIONS EN 2017

Expertise « Arbre conseil® »

Les experts « Arbre conseil® » proposent aux collectivités, entreprises et particuliers, des prestations adaptées afin d'analyser l'état physiologique et biomécanique des arbres : diagnostic visuel et sonore, diagnostics approfondis outillés, préconisations de travaux d'entretien et de mise en sécurité. En 2017, les prestations de diagnostics approfondis outillés à l'aide du tomographe à ondes sonores se sont largement développées, grâce aux deux opérateurs spécialisés, basés à Toulouse et Montpellier.



Tomographe à ondes sonores

À partir de sondes disposées tout autour du tronc, des ondes sonores sont émises entre chaque capteur permettant d'obtenir un maillage dense de mesures acoustiques. Grâce à un logiciel spécialisé (Picus®), celles-ci sont analysées puis restituées sous forme d'images numériques. Le tomogramme permet alors à l'expert de quantifier les pourritures, cavités et fissurations internes de l'arbre, et cela de manière non invasive et traumatisante pour l'arbre.

Travaux de restauration des tourbières du Somail, au nord de l'Hérault

Les « tourbières hautes actives », zones humides d'intérêt communautaire prioritaire à l'échelle européenne, sont des habitats privilégiés pour certaines espèces de papillons ou de lézards. Leur état de conservation et de fonctionnement n'étant pas satisfaisants, des travaux de restauration ont été engagés dès 2016. En 2017, les travaux se sont concentrés sur la tourbière du Bourdelet (commune de Riols), la plus fréquentée, avec des coupes de saules, la création d'un cheminement sur ponton qui traverse la zone humide sur 200 mètres, la conception et pose de 3 panneaux à vocation pédagogique (Historique du site, biodiversité et fonctionnement, travaux et gestion)

et l'ouverture d'un sentier forestier en prolongement du ponton. Cette action a bénéficié du soutien de l'Agence de l'eau Adour-Garonne et du mécénat HSBC.



Tourbière du Bourdelet (commune de Riols)

Mesures compensatoires biodiversité à Vendargues (Hérault)

La réalisation du parc régional d'activités économiques Via Domitia, sur la commune de Vendargues imposait la mise en œuvre, sur les terrains de la communes, de mesures compensatoires biodiversité, en faveur notamment du busard cendré avec des habitats ouverts, favorables aux reptiles et à la chasse du busard cendré. Le plus gros des travaux, planifiés sur 30 ans, a été fait en mars 2017 avec une opération lourde de coupe de pins d'Alep, l'extraction complète des arbres abattus, le débroussaillage et broyage de la végétation. Les arbres, après abattage, ont été débardés à l'aide d'un cheval, une méthode douce qui permet de préserver les sols.



Abattage des pins



Débardage à cheval

Sentiers pédagogiques sur la commune d'Allos, dans les Alpes de Haute-Provence



Entièrement conçu et réalisé par l'ONF, cet aménagement, destiné à la découverte des richesses naturelles des montagnes d'Allos, a été inauguré en juillet 2017. Le parcours (deux boucles d'environ 2 heures), facile et adapté à tous, est jalonné de supports ludiques et pédagogiques, incitant la participation active des enfants.



Cette réalisation a mobilisé tous les services de l'ONF : l'unité territoriale Asses-Verdon-Vaire-Var, l'agence études, les ouvriers de l'agence travaux, l'atelier bois ONF de Provence pour tous les aménagements bois et l'atelier bois de Bourgogne pour la conception graphique et impression des visuels.

ORGANISATION TERRITORIALE

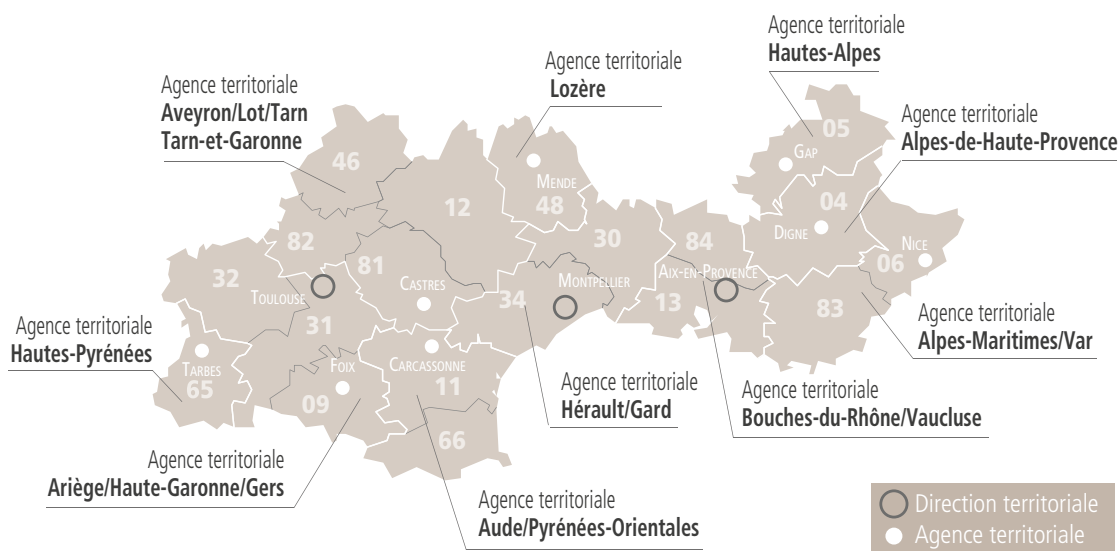
La direction territoriale Midi-Méditerranée regroupe 19 départements.

Elle est composée de :

- 10 agences territoriales (départementales ou interdépartementales) ;
- Une agence travaux ;
- Une agence études ;
- Deux agences Restauration des Terrains en Montagne (Pyrénées et Alpes-du-Sud) ;
- Une agence de Défense de la Forêt contre l'Incendie (DFCI) ;
- Les services de la direction territoriale, en particulier : ressources humaines, finances, commercialisation des bois et services, informatique et système d'information, juridique, développement technique, recherche et développement, pépinière de Cadarache.

Pour un total d'environ 1 600 personnes

.....



CONTACTS

DIRECTION TERRITORIALE MIDI-MÉDITERRANÉE

dt.midi-mediterranee@onf.fr

.....
SITE D'AIX-EN-PROVENCE Tél. : 04 42 17 57 00 – Fax : 04 42 21 91 59

46, avenue Paul Cézanne – CS 80411 – 13098 Aix-en-Provence Cedex 2

.....
SITE DE MONTPELLIER Tél. : 04 67 04 66 99

505, rue de la Croix verte – CS 74208 – 34094 Montpellier Cedex 5

.....
SITE DE TOULOUSE Tél. : 05 62 73 55 00

23 bis boulevard Bonrepos – 31000 Toulouse

AGENCES TERRITORIALES

LOZÈRE

5, avenue de Mirandol – 48000 Mende

Tél. : 04 66 65 63 00 *ag.lozere@onf.fr*

ALPES-DE-HAUTE-PROVENCE

1, allée des Fontainiers – 04000 Digne-les-Bains

Tél. : 04 92 31 28 66 *ag.alpes-de-haute-provence@onf.fr*

HAUTES-ALPES

5, rue des Silos – CS 36003 - 05007 Gap Cedex

Tél. : 04 92 53 87 17 *ag.hautes-alpes@onf.fr*

BOUCHES-DU-RHÔNE-VAUCLUSE

46, avenue Paul Cézanne – CS 80411
13098 Aix-en-Provence Cedex 02

Tél. : 04 42 17 57 00 *ag.bouches-du-rhone-vacluse@onf.fr*

AUDE-PYRÉNÉES-ORIENTALES

61, avenue Georges Guille – CS 20055
11890 Carcassonne Cedex 09

Tél. : 04 68 11 40 00 *ag.aude-po@onf.fr*

HÉRAULT-GARD

505, rue de la Croix verte – Parc Euromédecine –
CS 74208 - 34094 Montpellier Cedex 5

Tél. : 04 67 04 66 99 *ag.herault-gard@onf.fr*

ALPES-MARITIMES – VAR

62, route de Grenoble
Immeuble Apollo Nice leader – BP 3260
06205 Nice Cedex 3

Tél. : 04 93 18 51 51 *ag.alpes-maritimes-var@onf.fr*

AVEYRON – LOT – TARN –

TARN-ET-GARONNE

5, rue Christian d'Espé
81100 Castres

Tél. : 05 63 62 12 60

ARIÈGE HAUTE-GARONNE – GERS

9, rue du Lieutenant Paul Delpech – BP 20085
09007 Foix Cedex

Tél. : 05 34 09 82 00 *ag.foix@onf.fr*

HAUTES-PYRÉNÉES

Centre Kennedy – Rue Jean Loup Chrétien – BP 1312 -
65013 Tarbes Cedex 09

Tél. : 05 62 44 20 40 *ag.tarbes@onf.fr*

AGENCES SPÉCIALISÉES

AGENCE TRAVAUX MIDI-MÉDITERRANÉE

505, rue de la Croix verte Parc Euromédecine-
B.P74208 – 34094 Montpellier Cedex 5

Tél. : 04 67 04 66 99 *ag-travaux.mediterranee@onf.fr*

AGENCE ÉTUDES MIDI-MÉDITERRANÉE

505, rue de la Croix verte – Parc Euromédecine –
CS 74208 - 34094 Montpellier Cedex 5

Tél. : 04 67 04 37 58

AGENCE RTM ALPES DU SUD

7, rue Monseigneur Meirieu – 04000 Digne-les-Bains

Tél. : 04 92 32 62 00 *rtm.digne@onf.fr*

AGENCE RTM PYRÉNÉES

262, route de Landorthe – 31800 Saint-Gaudens

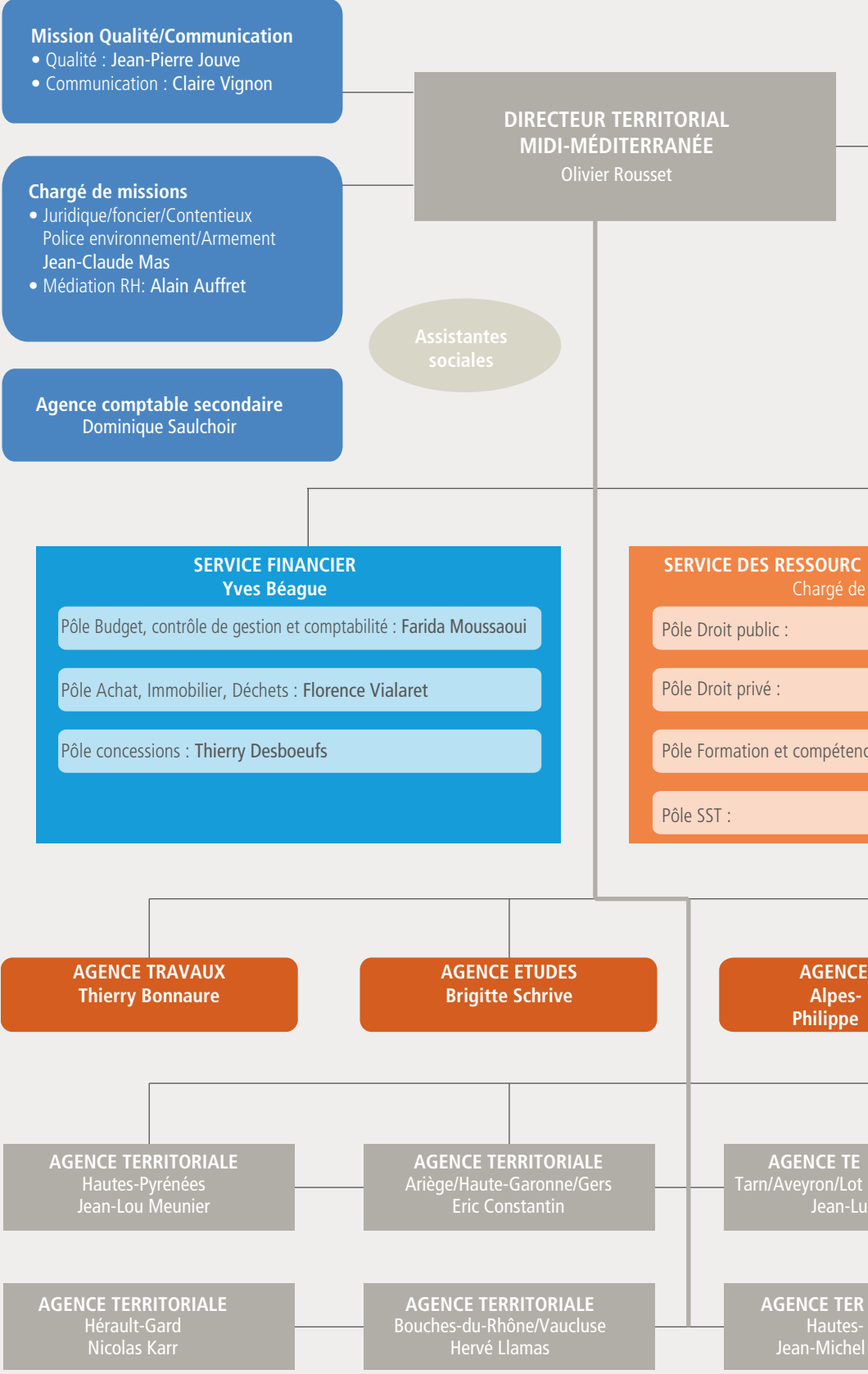
Tél. : 05 62 00 80 23 *rtm.pyrenees@onf.fr*

DÉFENSE DES FORÊTS CONTRE LES INCENDIES

46, avenue Paul Cézanne – CS 80411
13098 Aix-en-Provence Cedex 02

Tél. : 04 42 17 57 67

ORGANIGRAMME SIMPLIFIÉ DE LA DIRECTION TERRITORIALE



MIDI-MÉDITERRANÉE

Adjoints au directeur (2)

Pôle Systèmes d'information

Bertrand Fleury

- Service informatique : Nicolas Bonnardel
- Service Systèmes d'information métier : Lydie Kuus

Réseau d'appui technique et de développement

François Chollet

- Aménagements : Thomas Villiers
 - Environnement/accueil du public : David Tresmontant
-
- Pôle recherche développement innovation : Jean Ladier
 - Pépinière de Cadarache : Patrice Brahic

ES HUMAINES : Odile Bouchareine

mission : Alain Auffret

Odile Bouchareine

Emmanuelle Costerg

ces : Isabelle Gehin

Thierry Caramanica

MISSION COMMERCIALE BOIS ET SERVICES

Christian Vallet

Soutien Administratif

Pôle Bois : Yves Rigole

Pôle Ingénierie financière : Benoit Larroque

Pôle Services : Sabrina Lebeau

RTM
du-Sud
Bouvet

AGENCE RTM
Pyrénées
François Sassus

AGENCE DFCI
Yvon Duché

AGENCE TERRITORIALE
Tarn-et-Garonne
c Dilger

AGENCE TERRITORIALE
Lozère
Daniel Seven

AGENCE TERRITORIALE
Aude/Pyrénées-Orientales
Stéphane Villarubias

AGENCE TERRITORIALE
Alpes
Duverney

AGENCE TERRITORIALE
Alpes-de-Haute-Provence
Benoît Loussier

AGENCE TERRITORIALE
Alpes-Maritimes/Var
Manuel Fulchiron



Direction territoriale midi-méditerranée

Site d'Aix-en-Provence
46, avenue Paul Cézanne – CS 80411
13098 Aix-en-Provence cedex 2
Tél. : 04 42 17 57 00 – Fax : 04 42 21 91 59
dt.midi-mediterranee@onf.fr

Mars 2018

Directeur de publication : Olivier Rousset

Conception : Claire Vignon

Réalisation : Katycréation

Impression : GDS IMPRIMEURS

