

Etude des pins sylvestre (*Pinus sylvestris* L.) de la réserve biologique intégrale (RBI) d'Assan (05)

Antoine Nicault

Premiers résultats apportés par les charbons de bois

Brigitte Talon, IMBE AMU

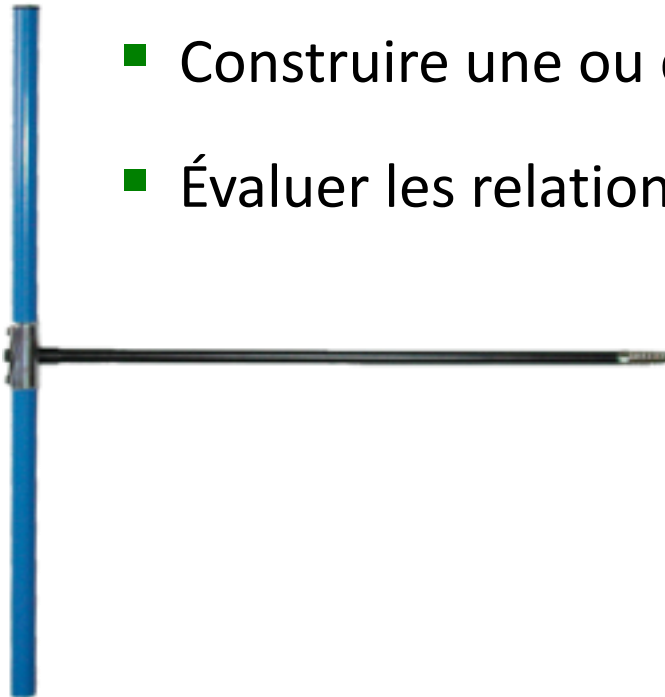






Objectifs de l'étude

- Echantillonner une vingtaine de pins sylvestre
- Dater les arbres
- Mesurer les cernes
- Construire une ou deux chronologies
- Évaluer les relations climat - croissance



Campagne d'échantillonnage

Equipe :

- Simon Brochier (ONF)
- Brigitte Talon (IMBE - AMU)
- Fabio Gennaretti (Cerege - INRA)
- Michel Blanchet
- Antoine Nicault



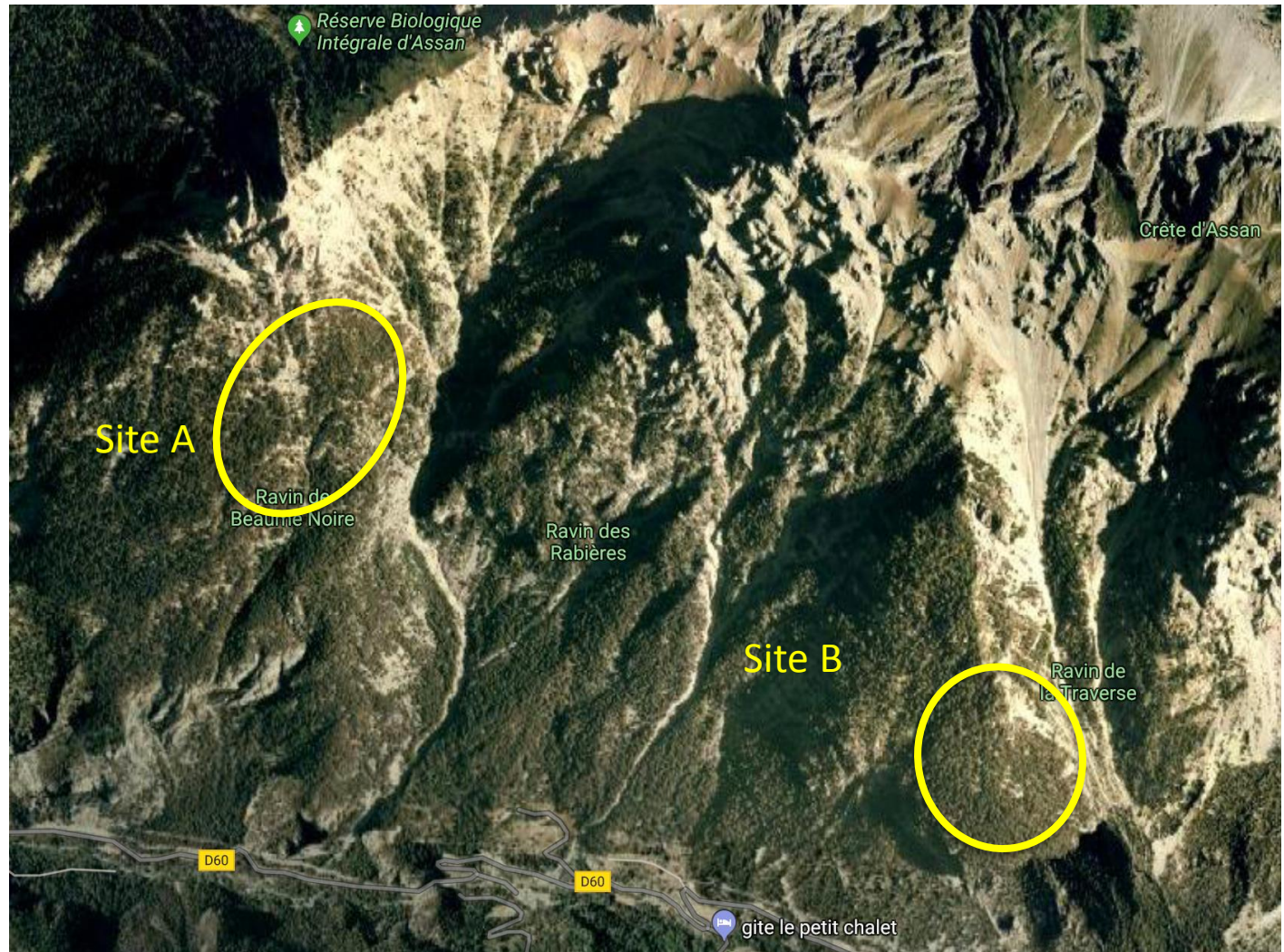
6 et 7 juin 2017



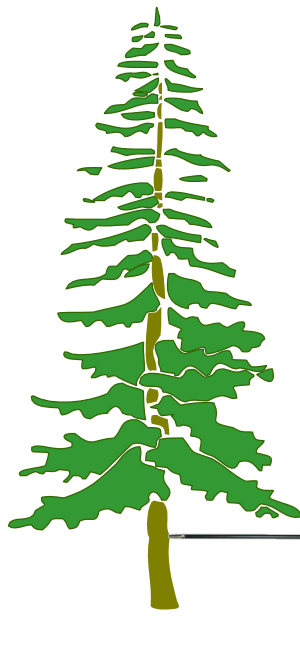
2 sites échantillonnés

Site A : 14 arbres

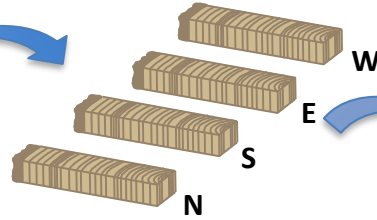
Site B : 12 arbres



Méthode d'acquisition des données



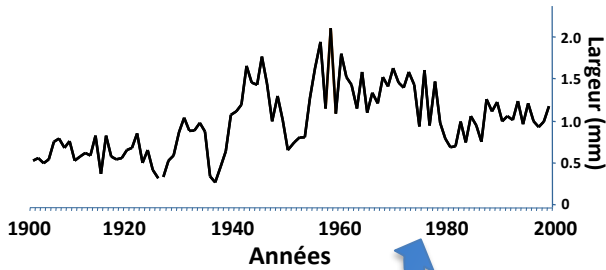
Echantillonnage



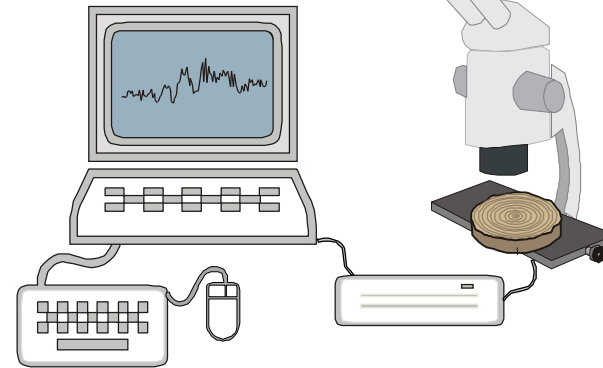
Ponçage



Interdatation



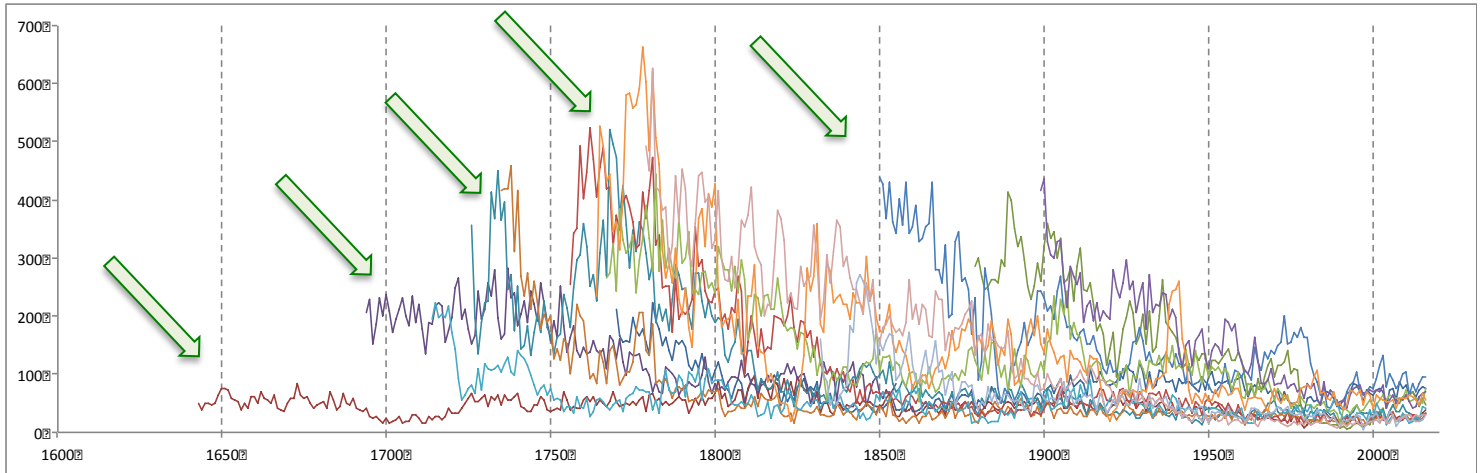
27 arbres
6740 cernes mesurés



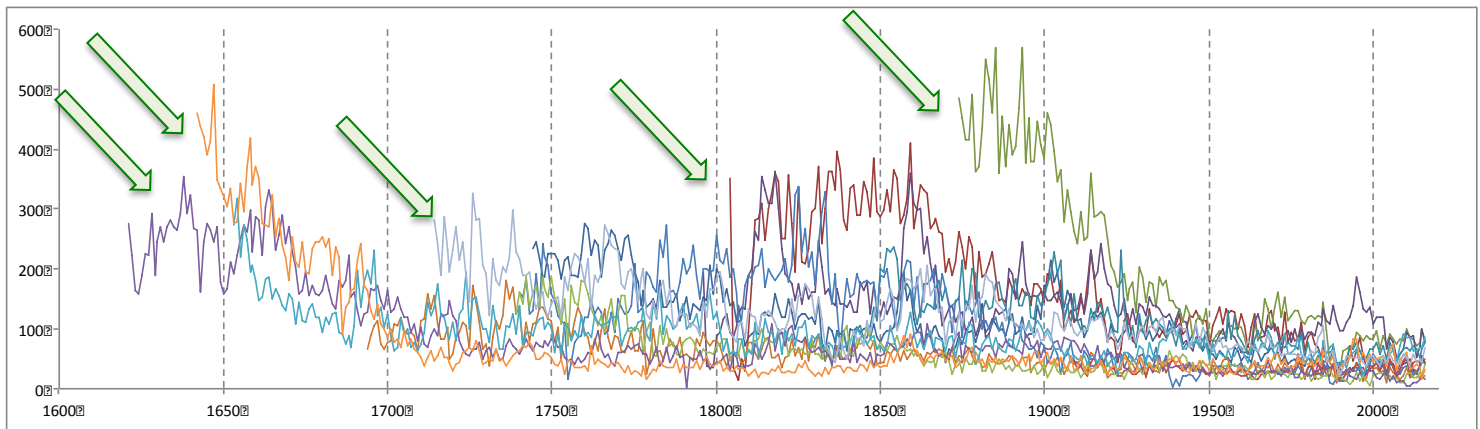
Mesures

Peuplements inéquiennes

Site A



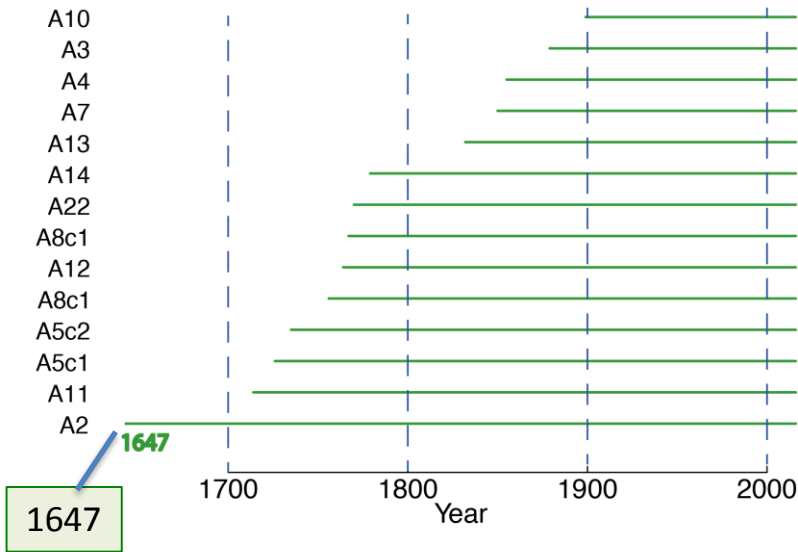
Site B



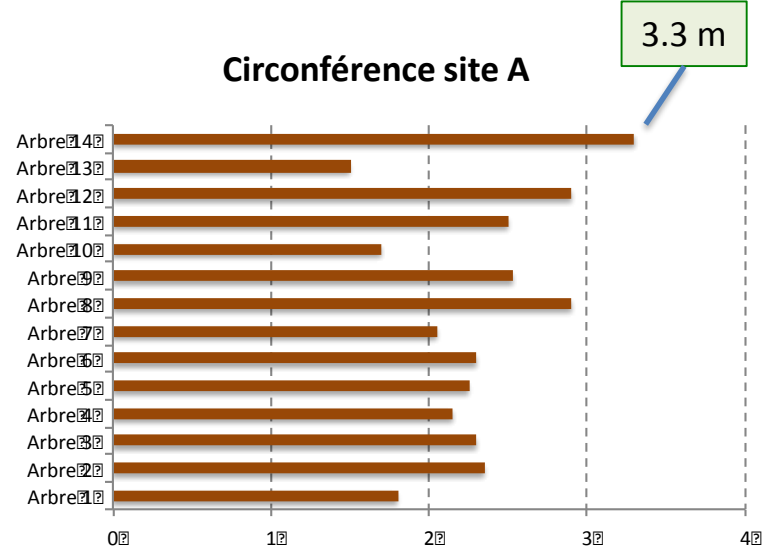
Ages et diamètres



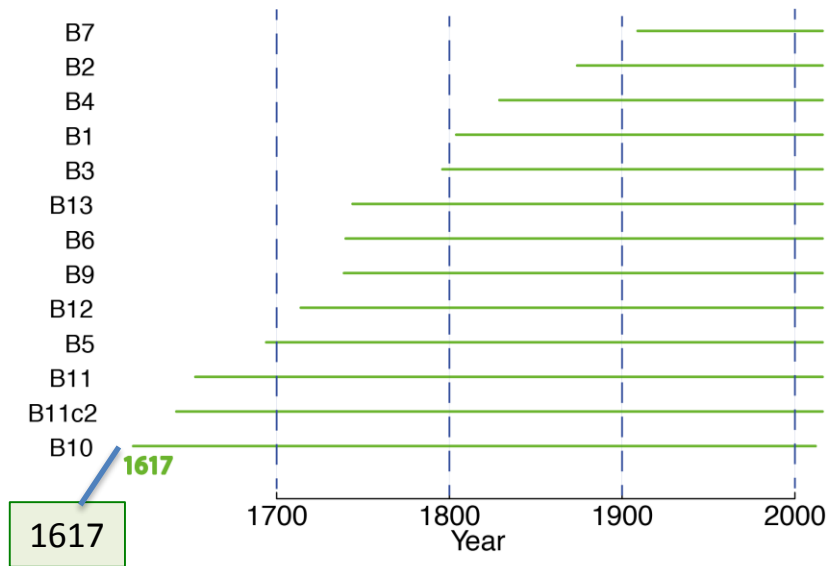
RBI Site A



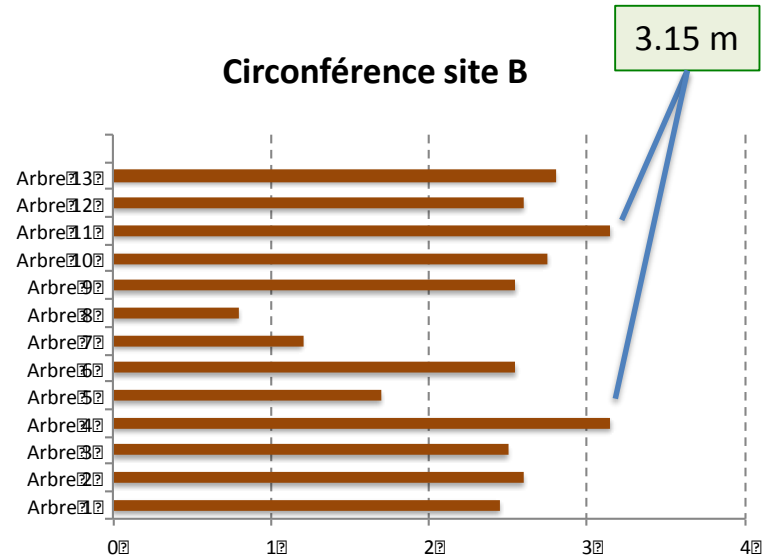
Circonférence site A



RBI Site B



Circonférence site B



Les plus vieux attestés dans les Alpes françaises



B11 - 400 ans mesurés



A2 -370 ans mesurés



587 ans Bulgarie - planté



515 ans Norvège



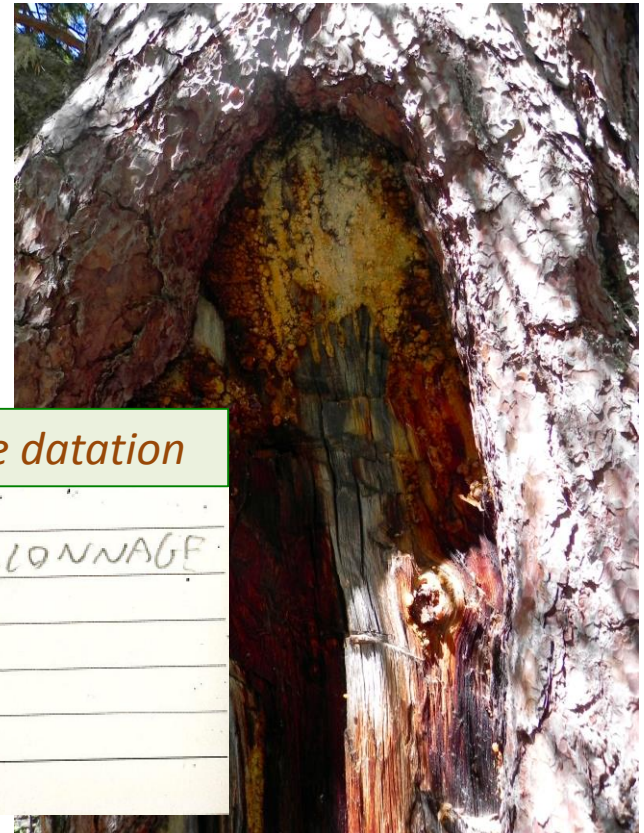
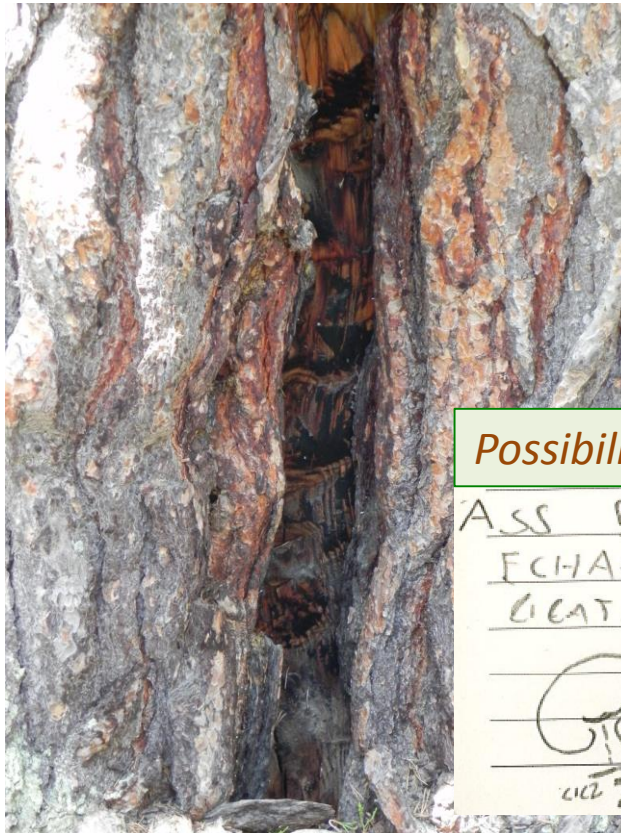
418 ans Suède (Jardin Botanique)

Gemmage sur Site B

« A Ceillac, le bois gras que l'on nomme en patois local "tiéou" était "extraît depuis le Pin sylvestre essentiellement dans le bois du Cheynet, au dessus de la Clapière (Bois de l'Eygusson) mais aussi à la Traverse (ravin qui porte ce nom dans le secteur d'Assan).

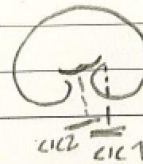
Il servait à allumer le poêle mais également à s'éclairer pour se rendre à l'écurie. »

JB Portier



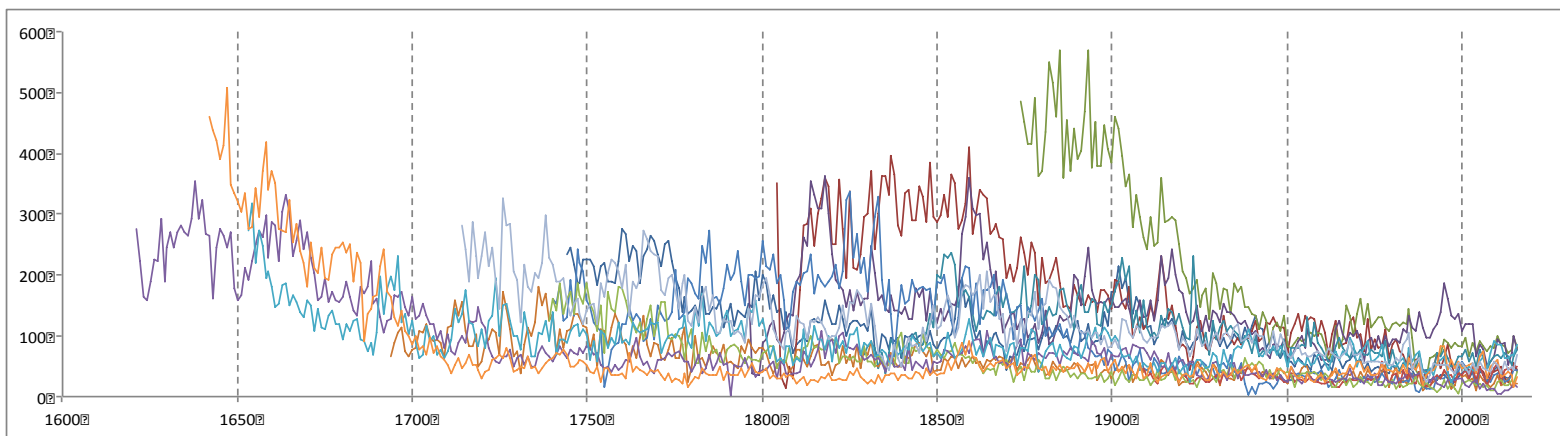
Possibilité de datation

ASS B 1
ECHANTILLONNAGE
LIATRICE

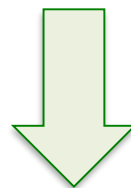


2102 2101

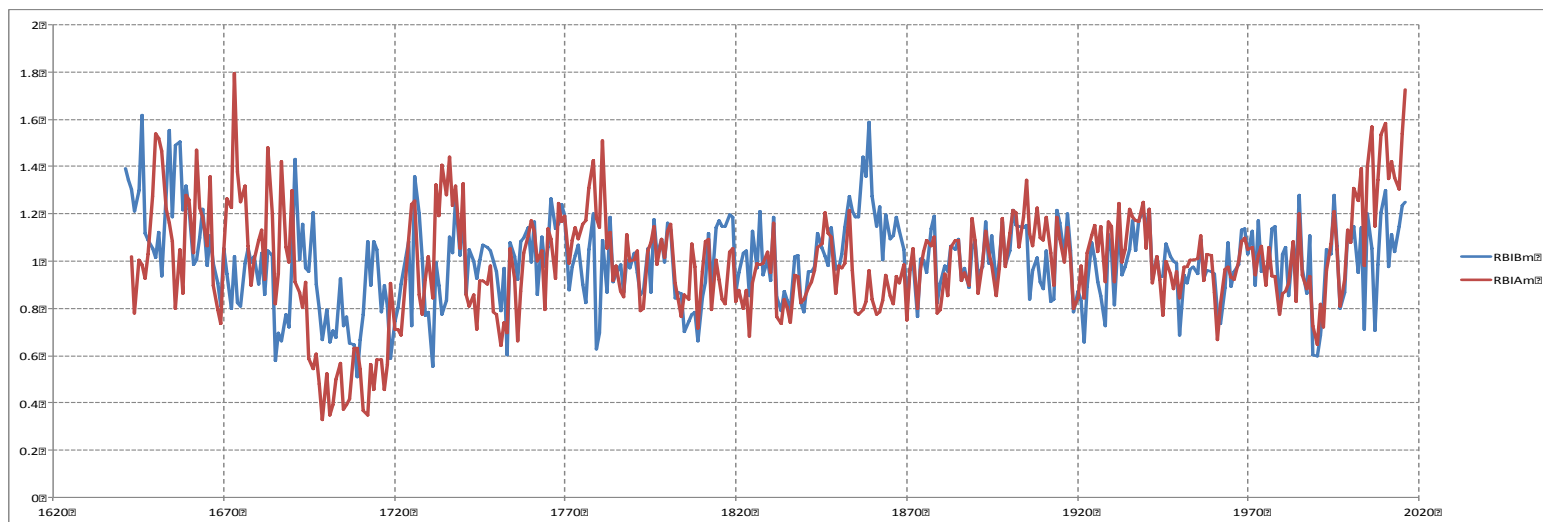
Traitement des séries



Standardisation



Moyenne par site

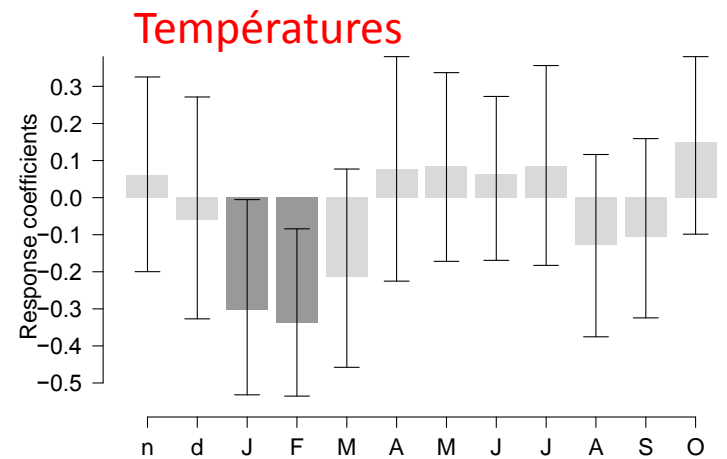
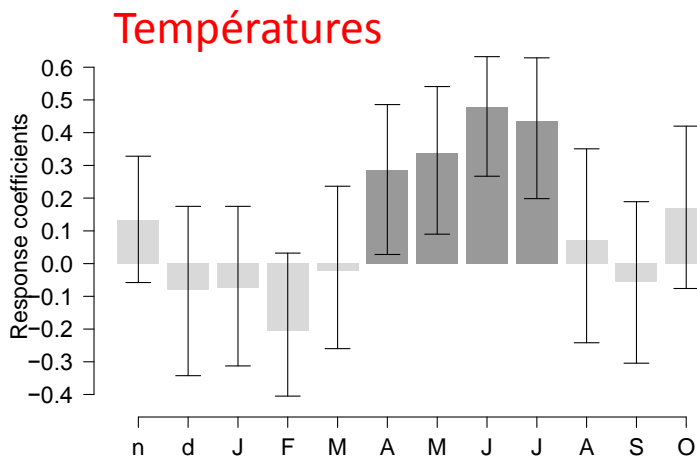
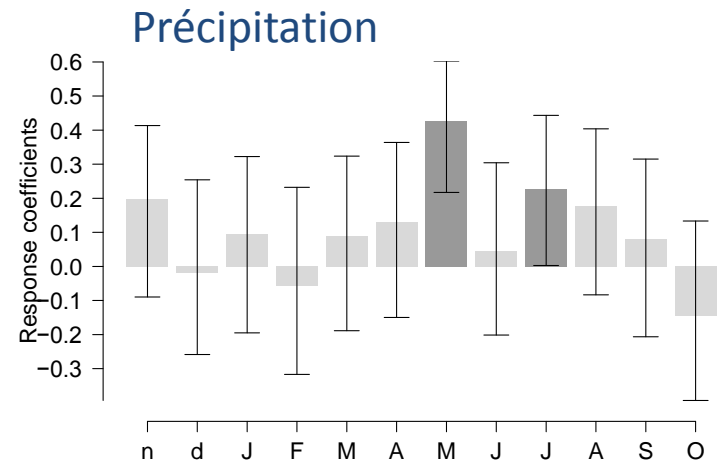
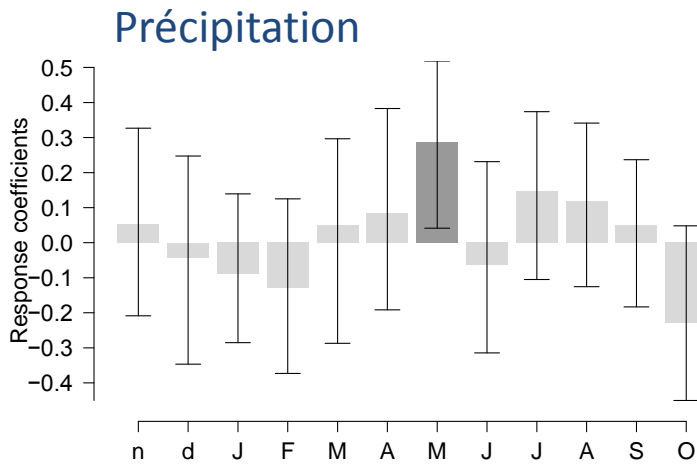


Relation Croissance - Climat

Période 1955-2010

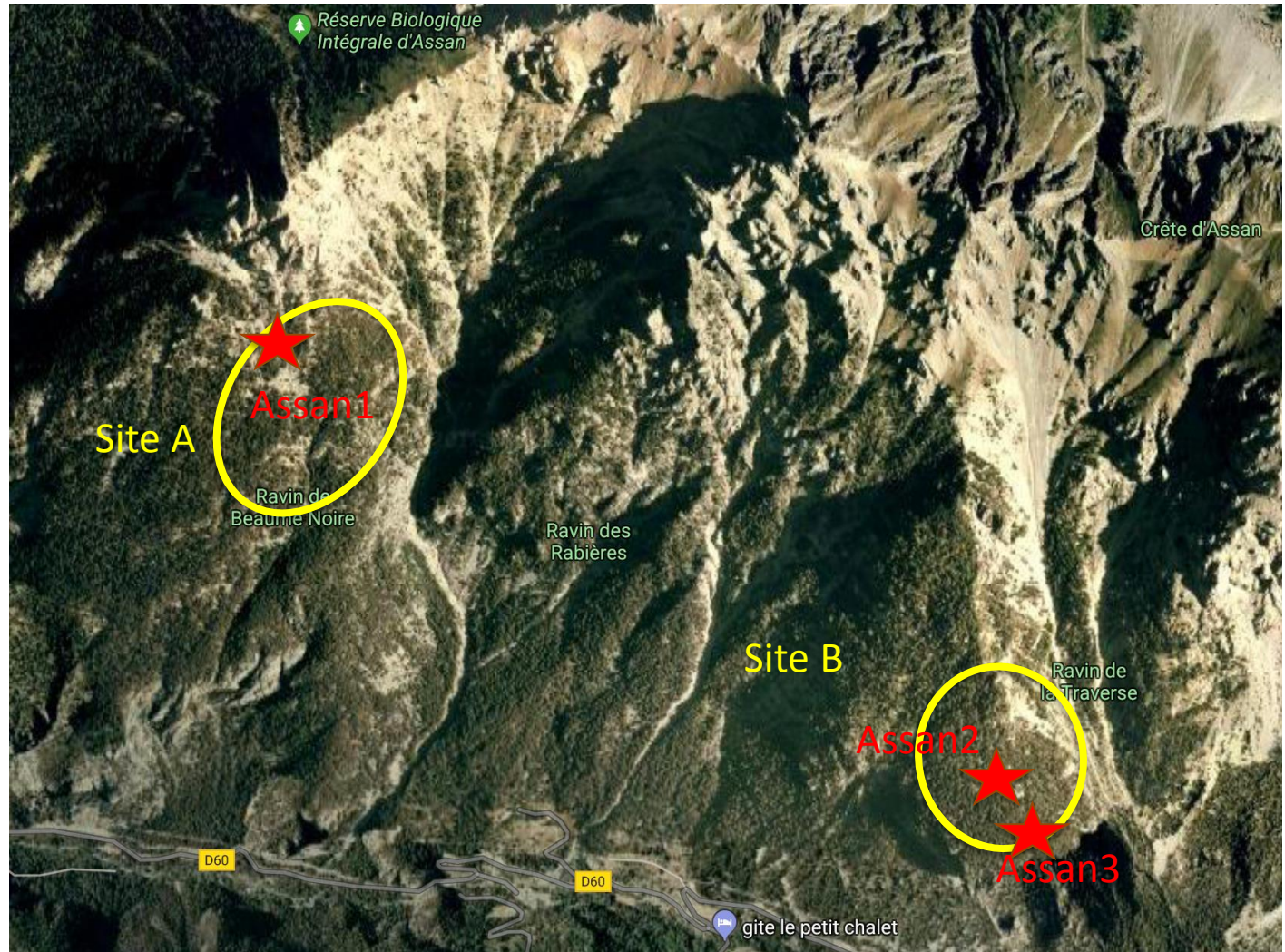
Site A

Site B



Pédoanthracologie

3 prélèvements exploratoires





Site A
Assan 1
2100 m

0-20 cm
de prof.



Site B
Assan 2

Racines
d'un chablis

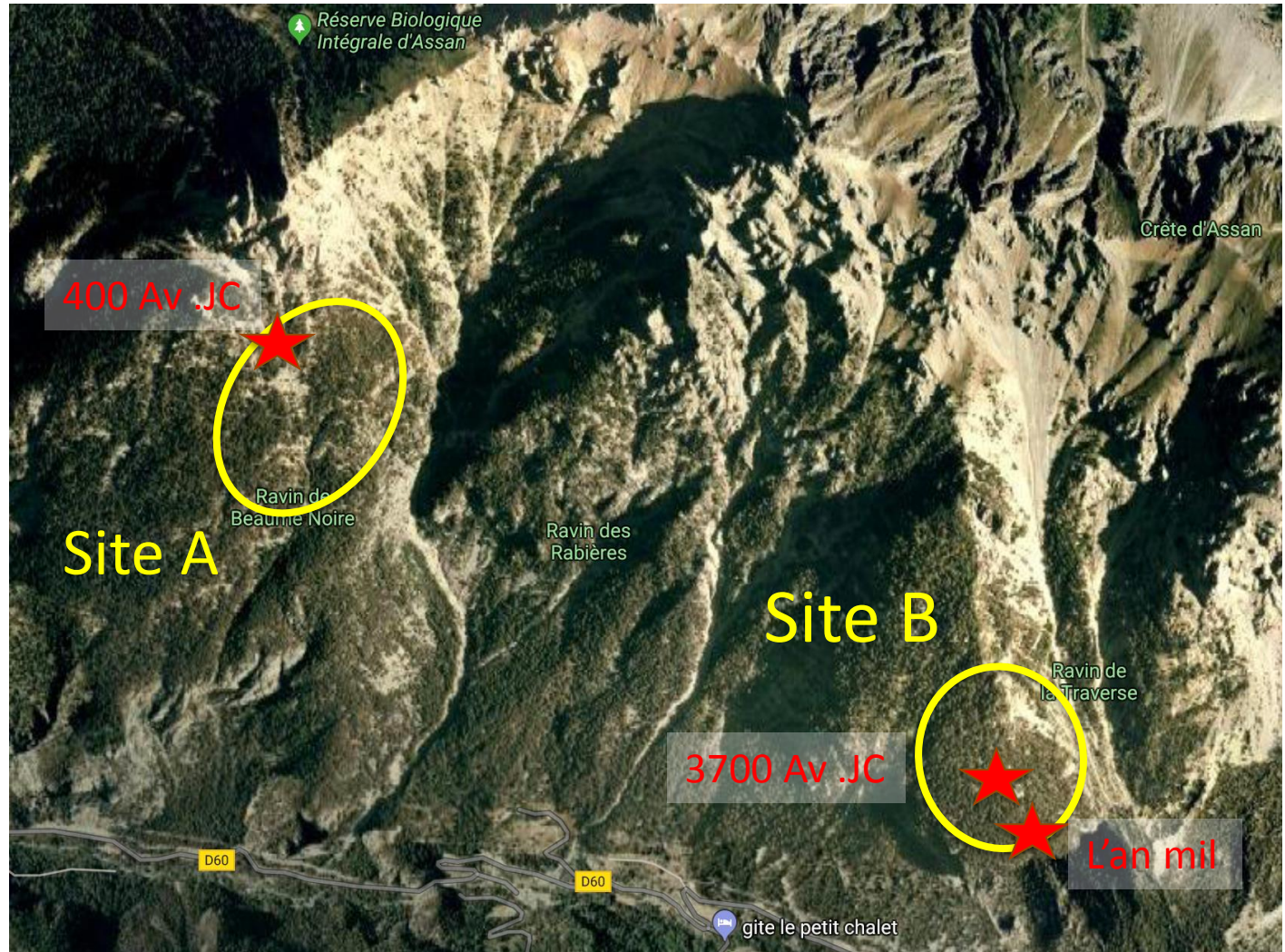


Site B - Assan 3
Charbonnière
Replat « de la Pierre Gravée »

0-30 cm de prof.

Pédoanthracologie

3 datations ^{14}C sur des charbons de Pin sylvestre/à crochets



Conclusion

- Vingt-sept arbres échantillonnés
- Une chronologie de 400 ans
- Les plus vieux peuplements de pin sylvestre attestés dans les Alpes
- Peuplements inéquiennes
- Activité de Gemmage observée au dessus de ravin de la traverse`
- Relation au climat contrastée entre les deux sites



- 3 charbons datés, et au moins 4000 ans d'histoire dans les sols !
- Un potentiel pédoanthracologique certain

MERCI à toute l'équipe!!!



Michel



Merci à L'ONF
Merci à la mairie de Guillestre
Merci à la mairie de Ceillac